



Гэмтэл Согог Судлалын Үндэсний Төв  
Статистик Тандалт Судалгааны Алба



# ОСОЛ ГЭМТЛИЙН ТАНДАЛТЫН ЭРГЭН МЭДЭЭЛЭЛ

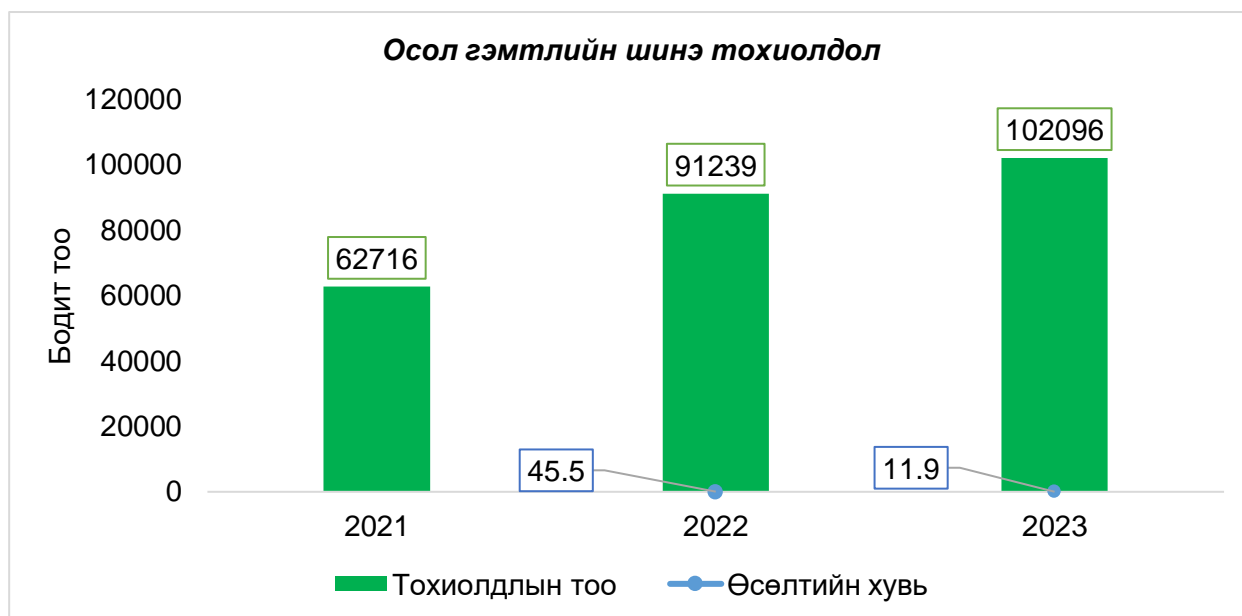


Улаанбаатар хот

2023 он

## ОСОЛ ГЭМТЛИЙН ШАЛТГААНТ ӨВЧЛӨЛИЙН БАЙДАЛ

Монгол улсын хэмжээнд 2023 оны эхний 6 сард гэмтэл хордлого гадны шалтгаант 102096 шинэ тохиолдол бүртгэгдсэн байна. Энэ нь өмнөх оны мөн үеэс 11.9%-р өссөн үзүүлэлттэй байна. Осол гэмтлийн шалтгаант шинэ тохиолдол сүүлийн жилүүдтэй харьцуулахад өсөж буй үзүүлэлт ажиглагдаж байгаа ба тухайлбал 2023 оны эхний 6 сард 2021 оны мөн үеэс 62.8%-р өссөн байна.



Нийт тохиолдлын 90.4% нь санамсаргүй байдлаар, 9.6%-ийг санаатайгаар амь насаа хорлох болон дайралт, халдлага буюу хүчирхийллийн улмаас гэмтсэн тохиолдол эзэлж байна.

### САНААТАЙ ОСОЛ ГЭМТЭЛ

/Амиа хорлолт болон хүчирхийллийн шалтгаант осол гэмтэл/



### САНАМСАРГҮЙ ОСОЛ ГЭМТЭЛ

/Уналт, зам тээврийн осол, амьгүй болон амьтай механик хүчинд өртөх, усанд живэлт, түлэгдэлт, хордолт гэх мэт/



Бүртгэгдсэн нийт тохиолдлыг хүйсээр авч үзвэл 60948 нь эрэгтэй, 41148 нь эмэгтэйчүүд байна. Өөрөөр хэлбэл 10 хүн тутмын 6 эрэгтэй байгаа нь тухайн хүйсэд осол гэмтэлд илүү өртөж байгааг харуулж байна.

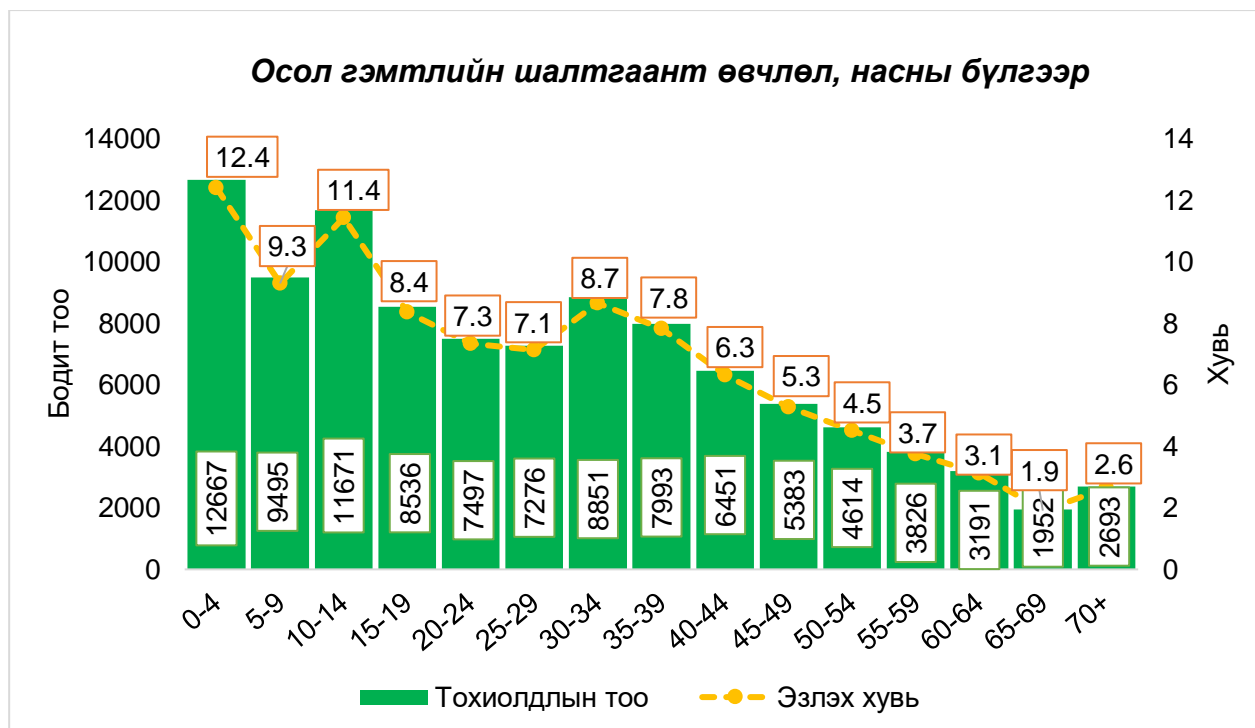
### Эрэгтэй



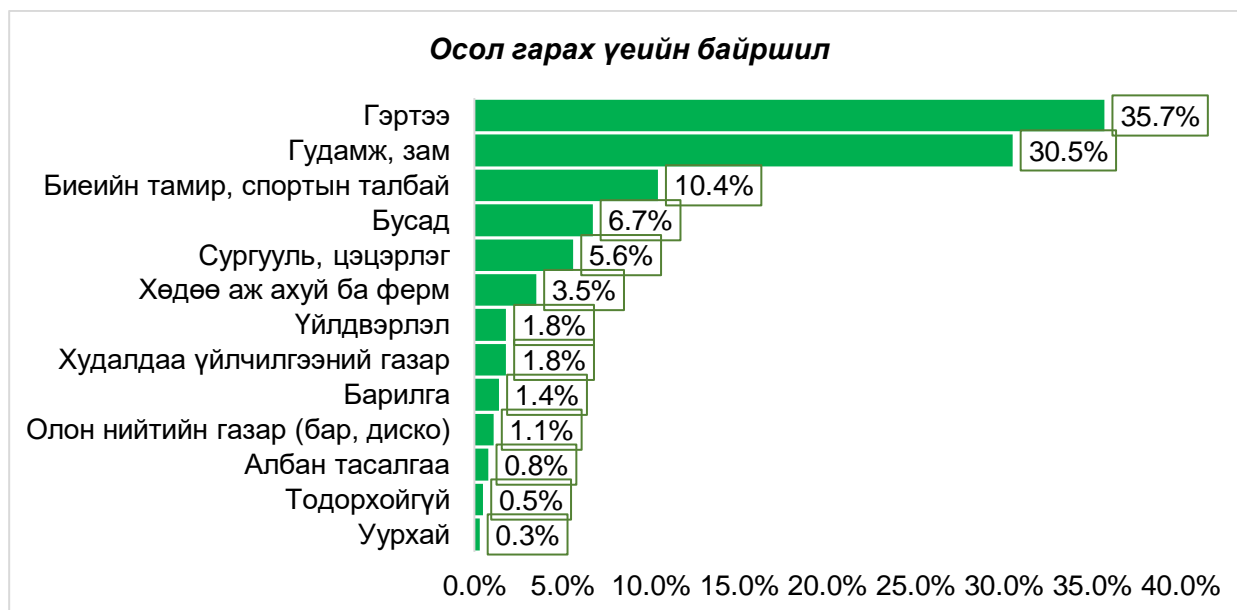
### Эмэгтэй



2023 оны эхний 6 сарын байдлаар осол гэмтэлд өртөж бүртгэгдсэн нийт тохиолдлын 12.4% буюу 12667 нь 0-4, 11.4% буюу 11671 нь 10-14 насныхан эзэлж байна.



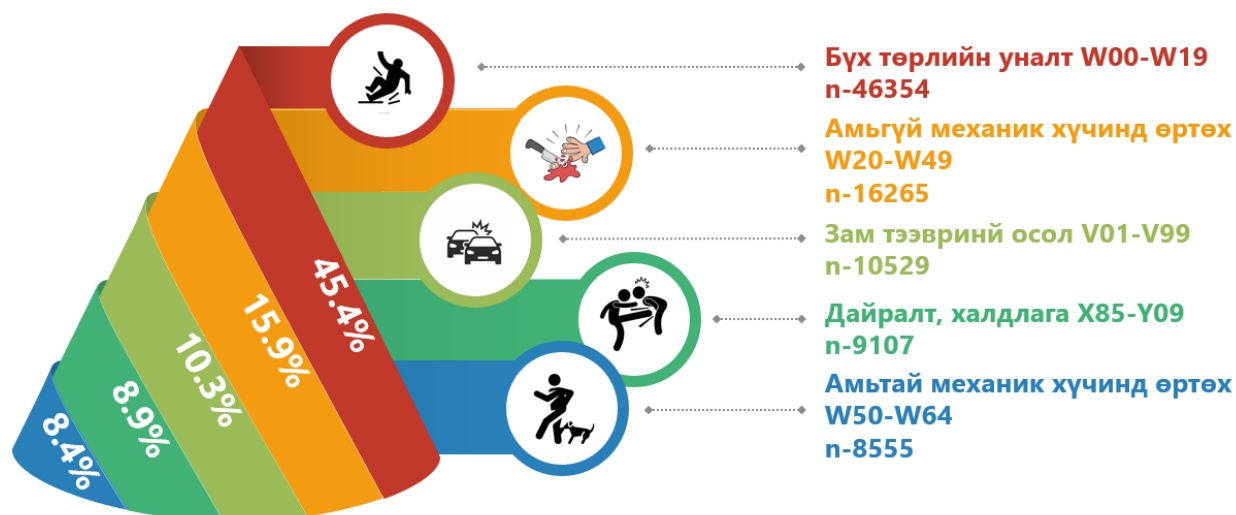
Гэртээ байхдаа осол гэмтэлд өртөх тохиолдол хамгийн өндөр хувийг 35.7% /36400/ эзэлдэг бол гудамж, зам талбайд осол гэмтэлд өртөх нь 30.5% /31130/ байна.



### ОСОЛ ГЭМТЛИЙН ТЭРГҮҮЛЭХ ШАЛТГААН

/2023 оны эхний 6 сар/

Улсын хэмжээнд 2023 оны эхний хагас жилд бүртгэгдсэн осол гэмтлийн шалтгаант өвчлөлийг уналтын шалтгаан 45.4%-р тэргүүлж байгаа бол 2-рт амьгүй механик хүчинд өртөх гэмтэл 15.9%, 3-рт зам тээврийн осол 10.3%, 4-рт хүчирхийлэл 8.9%, 5-рт амьтай механик хүчинд өртөх гэмтэл 8.4%-ийг эзэлсэн байна.



Осол гэмтлийн шалтгаан тус бүрийг өмнөх онтой харьцуулахад дийлэнх шалтгаанууд өссөн үзүүлэлттэй байсан бол усанд живэх осол гэмтэл өмнөх оны мөн үеэс 8.8%, амьсгал боогдох шалтгаант осол 16.0%, Хорт амьтан ургамалд өртөх шалтгаан 54.5%-р буурсан үзүүлэлттэй байна. Санамсаргүй хордох хорт бодист өртөх шалтгаант шинэ тохиолдол өмнөх оны мөн үеэс бусад тохиолдлуудаас хамгийн их хувь буюу 38.6%-р нэмэгдсэн байна. Осол гэмтлийн шалтгаан тус бүрт тохиолдлын тоо болон өссөн буурсан хувийг дараах хүснэгтээс харна уу.

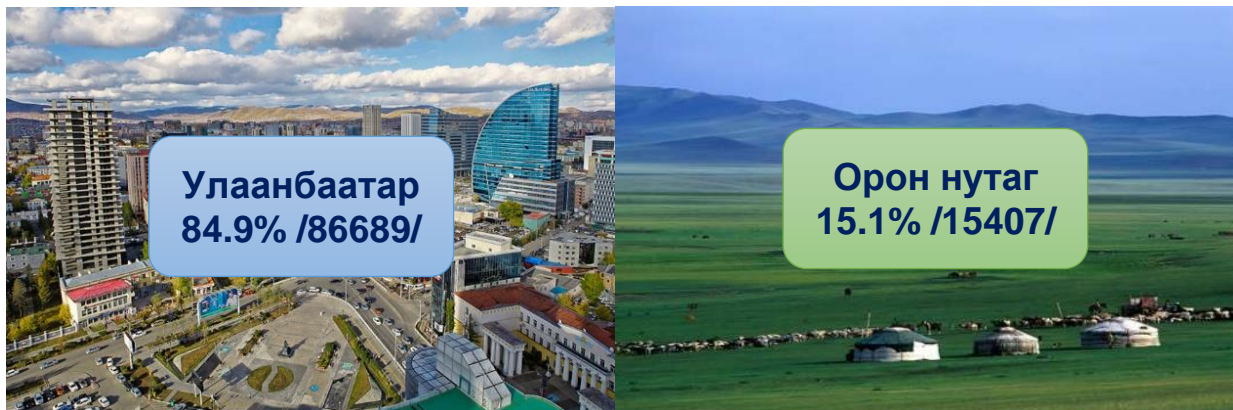
Осол гэмтлийн шалтгаан	2022 (n=91239)	2023 (n=102096)	Өсөлтийн хувь
	Бодит тоо		
<b>Санамсаргүй осол гэмтэл</b>			
Зам тээврийн осол	9712	10529	8.4
Бүх төрлийн уналт	41601	46354	11.4
Амьгүй механик хүчинд өртөх	14510	16265	12.1
Амьтай механик хүчинд өртөх	7544	8555	13.4
Усанд живэлт	34	31	-8.8
Амьсгал боогдох	125	105	-16.0
Түлэгдэлт	3135	3450	10.0
Хорт амьтан, ургамалд өртөх	44	20	-54.5
Байгалийн хүчинд өртөх	440	580	31.8
Санамсаргүй хордох, хорт бодист өртөх	1383	1917	38.6
Бусад ба тодорхойгүй осол гэмтэл	3771	4488	19.0
<b>Санаатайгаар үйлдсэн осол гэмтэл</b>			
Хүчирхийлэл	8267	9107	10.2
Амиа хорлох	673	695	3.3

2023 оны эхний хагас жилд осол гэмтлийн улмаас эмнэлгийн тусламж үйлчилгээ авсан нийт тохиолдлын 7.5% /7633/ нь согтууруулах ундаа хэрэглэсэн үедээ осол гэмтэлд өртсөн байна. Өөрөөр хэлбэл сард дунджаар 1200 хүн согтууруулах ундаа хэрэглэсэн үедээ осол гэмтэлд өртөж байна. Санаатайгаар үйлдэгдсэн осол осол гэмтлийн 35.8% буюу 3509 согтууруулах ундаа хэрэглэсэн үедээ амиа хорлох болон бусдын дайралт халдлагад өртсөн байна.

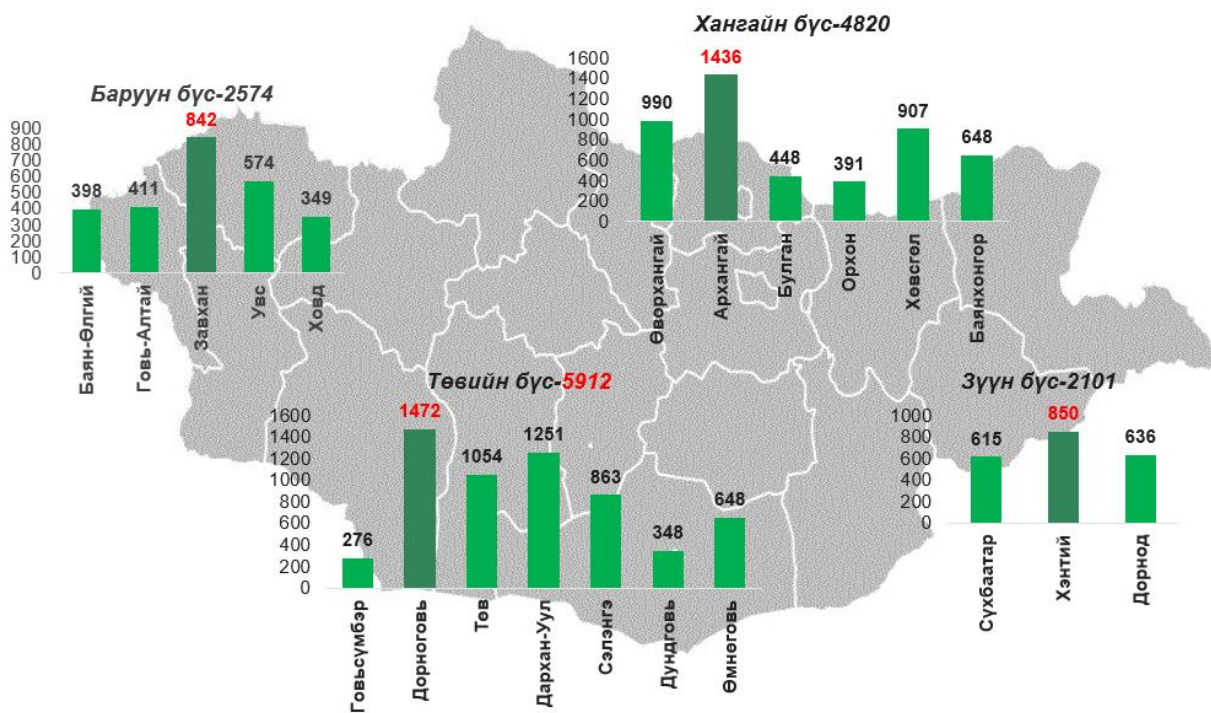
Осол гэмтлийн шалтгаан	Согтууруулах ундаа хэрэглэсэн байдал	
	Тийм	Үгүй
Санаатайгаар үйлдсэн осол гэмтэл (n=9802)	3509	6293
Санамсаргүй осол гэмтэл (n=92294)	4124	88170
<b>Нийт</b>	<b>7633</b>	<b>94463</b>



Нийт гэмтсэн тохиолдлын 84.9% нь нийслэлд бүртгэгдсэн бол 15.1% нь орон нутагт бүртгэгдсэн байна. Нийслэлд бүртгэгдсэн нийт тохиолдлын 94.6% ГССҮТөвийн яаралтай тусламжийн тасагт тусламж үйлчилгээ авчээ.

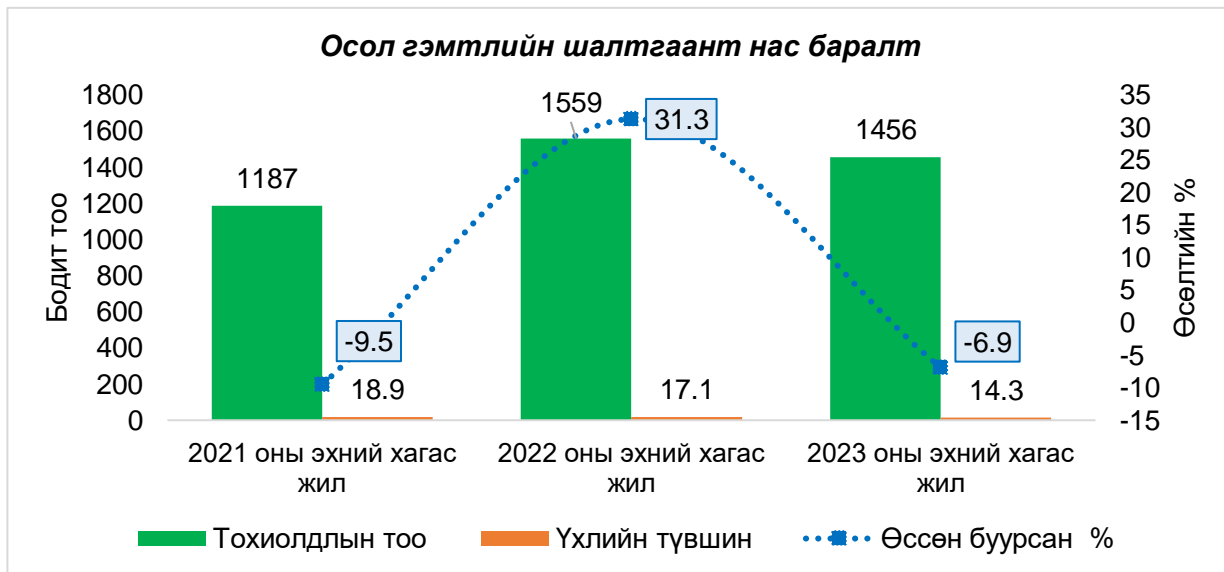


2023 оны эхний 6 сард осол гэмтлийн шалтгаант шинэ тохиолдол Дорноговь аймагт /1472/ хамгийн их бүртгэгдсэн бол Говьсүмбэр /276/ болон Дундговь /348/ аймагт хамгийн бага бүртгэгджээ. Бүсээр харвал осол гэмтэл нь төвийн бүсэд /5912/ хамгийн өндөр тохиолдолтой байна.



## ОСОЛ ГЭМТЛИЙН ШАЛТГААНТ НАС БАРАЛТЫН БАЙДАЛ

Монгол улсын хэмжээнд 2023 оны эхний 6 сарын хугацаанд гэмтэл, хордлого, гадны шалтгаант 1456 нас баралт бүртгэгдсэн ба энэ нь өмнөх оны мөн үеэс 6.9%-иар буурсан байна. Дээрх хугацаанд сард дунджаар 243 хүн осол гэмтлийн улмаас амь насаа алджээ. Мөн осол гэмтлийн шалтгаанаар 1000 хүн гэмтэхэд түүний 17 тохиолдол нь нас баралж байна.



Осол гэмтлийн шалтгаант өвчлөлийн 9.6%-ийг санаатайгаар үйлдсэн осол эзэлж байсан бол нас баралтын 26.3% нь санаатайгаар амиа хорлох, дайралт халдлага буюу хүчирхийллийн улмаас амь насаа алдсан бол 73.3% нь санамсаргүй осол гэмтэлд өртсөн байна

### САНААТАЙ ОСОЛ ГЭМТЭЛ

/Амиа хорлолт болон хүчирхийллийн шалтгаант осол гэмтэл/



### САНАМСАРГҮЙ ОСОЛ ГЭМТЭЛ

/Уналт, зам тээврийн осол, амьгүй болон амьтай механик хүчинд өртөх, усанд живэлт, түлэгдэлт, хордолт гэх мэт/



Тодорхойгүй 3.1%





Осол гэмтлийн улмаас амь насаа алдсан нийт тохиолдлын 78.9% /1151/ буюу 10 тохиолдол тутмын 8 нь эрэгтэйчүүд байна.



Гэмтэл, хордлого, гадны шалтгаанаар нас барсан нийт тохиолдлыг санамсаргүй хордох, хорт бодист өртөх /архины хордлого/ шалтгаан 34.8%-аар тэргүүлж байгаа бөгөөд энэхүү шалтгаанаар амь насаа алдсан тохиолдол өмнөх оны мөн үеэс 13.5%-иар буурсан байна. Нас баралтын тэргүүлэх 5 шалтгааны 2-Брт амиа хорлолт 17.9%, зам тээврийн осол 13.5%, байгалийн хүчинд өртөх /хөлдөлт, осголт/ 10.2%, уналт 7.6% багтаж байна.

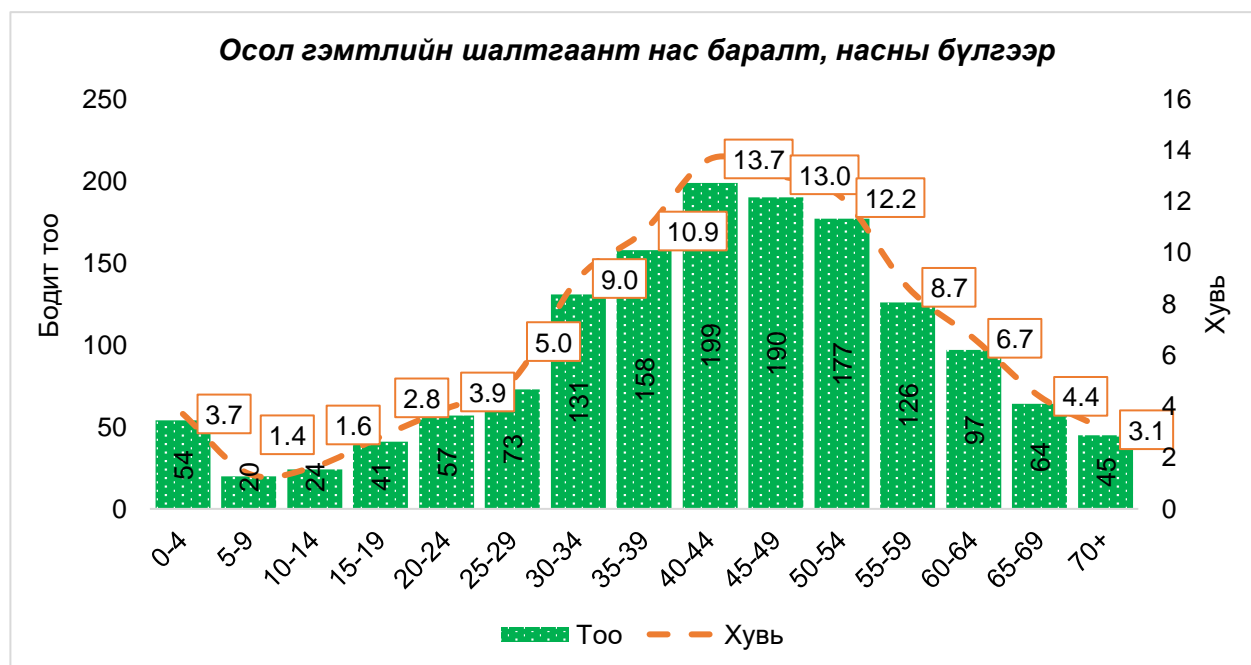


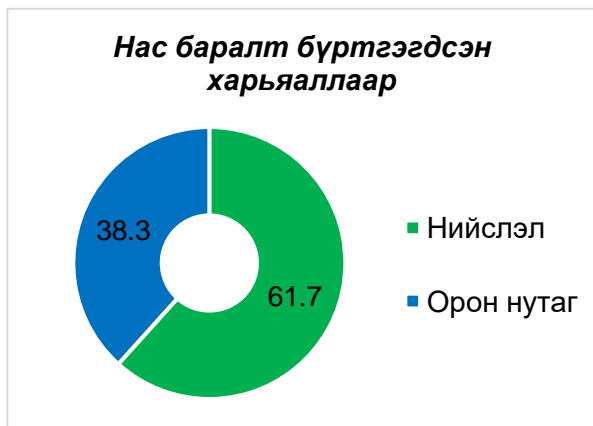


Шалтгаан тус бүрээр өмнөх оны мөн үетэй харьцуулахад нийт тохиолдлын тоо буурсантай холбоотой ихэнх шалтгааны хувьд буурсан боловч байгалийн хүчинд өртөх буюу хөлдөлт осголт, уналт, амиа хорлолт, түлэгдэлтийн шалтгаанууд 3.6-15.0%-иар өссөн байна. Шалтгаан тус бүрээр бодит тоо болон өсөлтийн хувийг дараах хүснэгтээс харна уу.

Осол гэмтлийн шалтгаан	2022	2023	Өссөн буурсан %
	Бодит тоо		
Зам тээврийн осол	226	197	-12.8
Уналт	106	110	3.8
Амьгүй механик хүчинд өртөх	23	18	-21.7
Амьтай механик хүчинд өртөх	3	1	-66.7
Усанд живэлт	24	21	-12.5
Амьсгал боогдох	53	41	-22.6
Түлэгдэлт	20	23	15.0
Байгалийн хүчинд өртөх	119	149	25.2
Хордолт	586	507	-13.5
Амиа хорлолт	247	256	3.6
Хүчирхийлэл	104	88	-15.4
Тодорхойгүй	48	45	-6.3

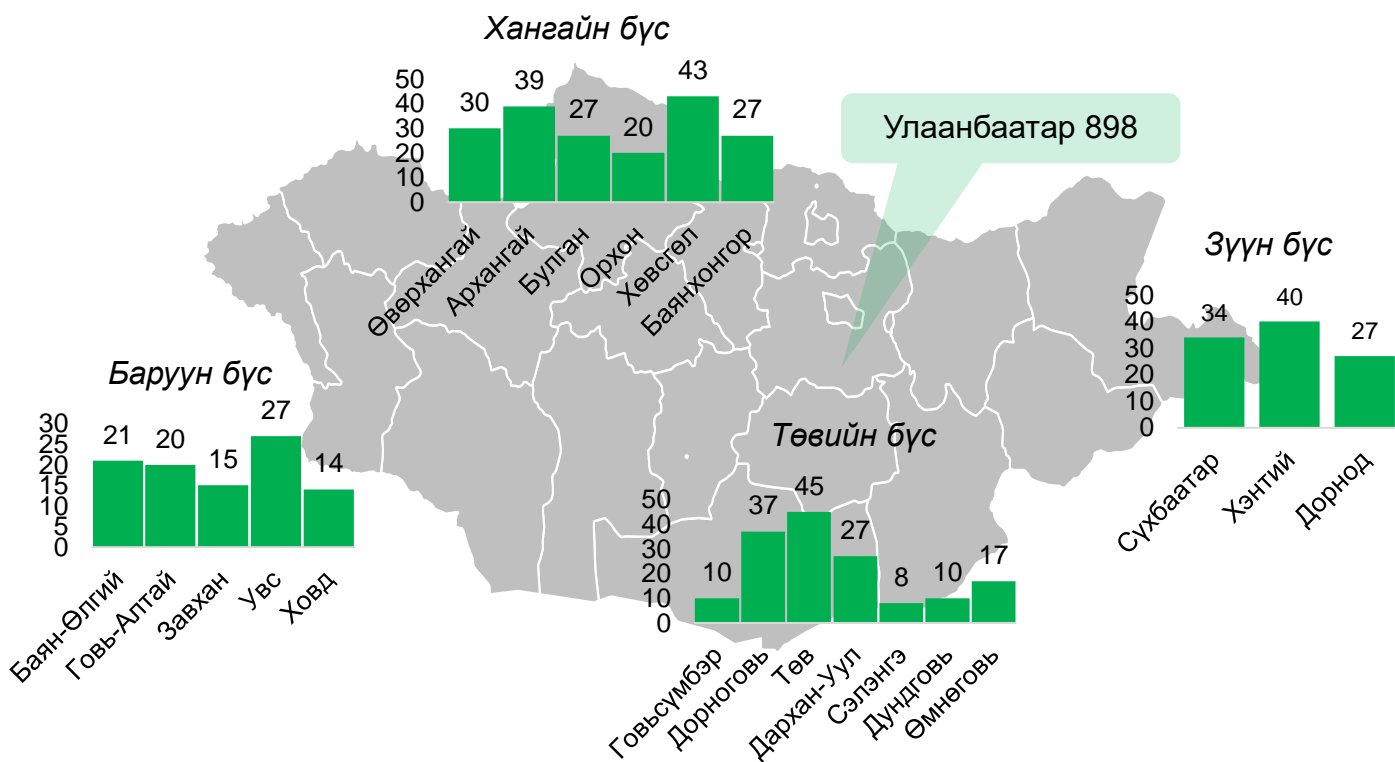
Гэмтэл, хордлого гадны шалтгаант нас баралтыг насны бүлгээр авч үзэхэд 35-54 насанд хамгийн өндөр хувийг эзэлж байгаа буюу тухайн насныхан осол гэмтлийн шалтгаанаар нас барах тохиолдол бусад насны бүлэгтэй харьцуулахад их байна.



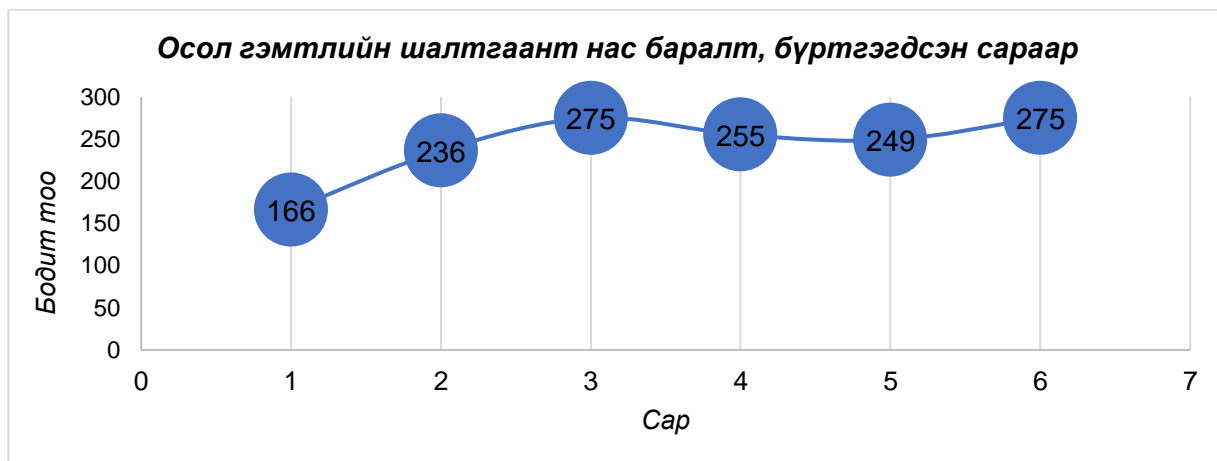


2023 оны эхний 6 сарын осол гэмтлийн шалтгаант нас баралт 61.7% /898/ нийслэлд бүртгэгдсэн байна. Харин осол гэмтлийн шалтгаант өвчлөлийн 15.9%, нас баралтын 38.3% нь орон нутагт бүртгэгдсэн байна.

21 аймагт бүртгэгдсэн нас баралтыг харвал Төв /45/ болон Хөвсгөл /43/ аймагт хамгийн их тохиолдол бүртгэгдсэн бол Говьсүмбэр /10/ , Дундговь /10/, Ховд /14/, аймгуудад бага байна. Нийт дүнгээр Хангайн бүсэд /186/ бусад бүсээс нас баралт хамгийн их бүртгэгджээ.



Осол гэмтлийн шалтгаант нас баралт, харьяаллаар



Нийслэлийн эмнэлгүүдийн "Осол гэмтлийн шалтгаант өвчлөл"-ийн мэдээ болон цахим мэдээний сангийн бүрдүүлэлт

№	Эмнэлгийн нэр	1 сар			2 сар			3 сар			4 сар			5 сар			6 сар			Нийт			Мэдээний зөрүү	Баазын зөрүү		
		Мэдээ	Бааз	НЭМГ ЭМХТ	Мэдээ	Бааз	НЭМГ ЭМХТ	Мэдээ	Бааз	НЭМГ ЭМХТ	Мэдээ	Бааз	НЭМГ ЭМХТ	Мэдээ	Бааз	НЭМГ ЭМХТ	Мэдээ	Бааз	НЭМГ ЭМХТ	Мэдээ	Бааз	НЭМГ ЭМХТ				
1	УНТЭ	24	24	24	38	38	38	20	20	20	37	37	37	41	41	41	55	55	55	215	215	215	0	0		
2	УХТЭ	22	22	22	22	22	22	18	18	18	19	25	25	24	24	24	17	17	17	128	128	128	0	0		
3	УГТЭ	3	3	3	3	3	3	3	3	3	2	2	2	7	7	7	8	8	8	26	26	26	0	0		
4	ЭХЭМҮТ	32	32	32	35	35	35	50	50	50	55	55	55	64	64	64	38	38	38	274	274	274	0	0		
5	ГССҮТ	11015	11015	11015	10756	10756	10756	14084	14084	14084	14389	14389	14389	15617	15617	15617	16081	16081	16081	81942	81942	81942	0	0		
6	СЭМҮТ	0	0	1	0	0	0	0	0	0	0	0	0	0	0	1	0	0	0	0	2	2	2	2	2	
7	Мөнгөнгуур	15	15	15	33	33	33	21	21	21	15	15	15	17	17	17	21	21	21	122	122	122	0	0		
8	Интермед	14	14	14	20	20	0	16	16	36	24	24	24	19	19	19	19	19	19	112	112	112	0	0		
9	МЯЭСЭ	0	0	0	0	0	0	0	0	0	0	0	0	0	0	2	0	0	0	0	2	2	2	2	2	
10	Асралт мед	0	0	0	0	0	0	0	0	0	0	0	0	0	0	0	0	0	0	0	0	0	0	0	0	
11	МВГ	0	0	0	4	4	4	0	0	0	0	0	0	0	0	0	0	0	0	4	4	4	0	0		
12	ЦТЭ	183	183	183	154	154	154	203	203	203	145	145	145	141	141	141	105	105	105	931	931	931	0	0		
13	ТТАХНЭ	21	21	21	12	12	12	34	34	34	30	30	30	101	101	101	40	40	40	238	238	238	0	0		
14	ТЗНЭ	3	3	3	8	8	8	7	7	7	5	5	5	0	0	0	12	12	12	35	35	35	0	0		
15	ХТС	0	0	0	0	0	0	0	0	0	0	0	0	0	0	0	0	0	0	0	0	0	0	0	0	
16	БГДЭМТ	0	0	0	0	0	0	1	1	5	13	13	1	5	5	0	7	7	0	26	26	6	-20	-20		
17	БЗДЭМТ	5	5	5	9	9	9	24	24	24	18	18	18	0	0	0	12	12	12	68	68	68	0	0		
18	БЗДНЭ	0	0	0	2	2	0	0	0	0	0	0	0	0	0	0	0	0	2	2	0	-2	-2			
19	СБДЭМТ	0	0	0	0	0	0	0	0	0	0	0	0	0	0	0	0	0	0	0	0	0	0	0	0	
20	СБДНЭ	0	0	0	0	0	0	0	0	1	0	0	0	0	0	2	0	0	4	0	0	7	7	7	7	7
21	СХДЭМТ	0	0	0	0	0	3	11	11	8	0	1	0	0	0	0	0	0	11	12	11	0	-1	-1		
22	ХУДЭМТ	109	109	109	86	86	86	119	119	119	72	72	72	137	137	137	101	101	100	624	624	623	-1	-1		
23	ЧДЭМТ	13	13	13	16	16	16	13	13	14	11	11	11	8	8	8	13	13	14	74	74	76	2	2		
24	НАДЭМТ	30	30	34	0	0	30	50	50	53	32	32	40	49	49	22	50	50	57	211	211	236	25	25		
25	БХДЭМТ	0	0	0	0	0	0	3	3	0	1	1	4	1	1	1	6	6	6	11	11	11	0	0		
26	БНДЭМТ	53	53	53	72	72	72	80	80	80	57	57	57	30	30	30	68	68	68	360	360	360	0	0		
27	Туул	2	2	2	4	4	4	3	3	3	2	2	2	4	4	4	2	2	2	17	17	17	0	0		
28	Хонхор	0	0	0	7	7	7	3	3	3	11	11	11	0	1	2	13	13	0	34	35	23	-11	-12		
29	Жаргалант	9	9	5	6	6	9	7	7	14	5	5	5	8	8	8	8	8	8	43	43	49	6	6		
30	Гачуурт	6	6	6	6	6	6	12	12	12	3	3	3	3	3	3	1	0	1	31	30	31	0	1		
31	Наркологи	23	23	0	12	12	0	45	45	0	20	20	0	25	25	0	24	24	0	149	149	0	-149	-149		
32	Энэрэл	3	3	0	19	19	20	14	14	16	18	18	18	24	24	24	24	24	24	102	102	102	0	0		
Нийт		11585	11585	11560	11324	11324	11327	14841	14841	14829	14990	14991	14968	16325	16326	16275	16725	16724	16692	85790	85791	85651	-139	-140		

Орон нутгийн эмнэлгүүдийн "Осол гэмтлийн шалтгаант өвчлөл"-ийн мэдээ болон цахим мэдээний сангийн бүрдүүлэлт

№	Эмнэлгийн нэр	1 сар			2 сар			3 сар			4 сар			5 сар			6 сар			Нийт			Мэдээний зөрүү	Баазын зөрүү
		Мэдээ	Бааз	ЭМХТ	Мэдээ	Бааз	ЭМХТ	Мэдээ	Бааз	ЭМХТ	Мэдээ	Бааз	ЭМХТ	Мэдээ	Бааз	ЭМХТ	Мэдээ	Бааз	ЭМХТ	Мэдээ	Бааз	ЭМХТ		
1	Архангай	170	170	170	229	229	229	250	250	250	242	242	242	247	247	247	259	259	259	1397	1397	1397	0	0
2	Баян-Өлгий	46	46	46	57	57	57	65	65	65	88	88	88	84	84	84	37	37	37	377	377	377	0	0
3	Баянхонгор	76	76	76	104	104	104	126	126	126	79	79	79	97	97	97	139	139	139	621	621	621	0	0
4	Булган	52	52	52	73	73	73	69	69	69	66	66	66	76	76	76	85	85	85	421	421	421	0	0
5	Говь-Алтай	60	60	60	78	78	78	69	69	69	66	66	66	50	50	50	68	68	68	391	391	391	0	0
6	Говьсүмбэр	18	18	13	28	28	33	42	42	42	57	57	57	66	66	66	55	55	55	266	266	266	0	0
7	Дархан-Уул	123	123	123	115	115	115	83	83	83	227	231	232	330	331	330	341	341	341	1219	1224	1224	5	0
8	Дорноговь	256	256	256	179	179	179	243	243	243	264	264	264	222	222	222	271	271	271	1435	1435	1435	0	0
9	Дорнод	100	100	100	102	102	102	88	88	88	101	101	101	96	96	96	122	122	122	609	609	609	0	0
10	Дундговь	31	31	31	75	75	75	48	48	48	63	63	63	57	57	57	64	64	65	338	338	339	1	1
11	Завхан	144	144	144	84	83	84	151	151	151	152	152	152	136	137	136	160	160	160	827	827	827	0	0
12	Орхон	53	53	53	55	55	55	73	73	73	53	53	53	51	51	51	86	86	86	371	371	371	0	0
13	Өвөрхангай	142	142	142	177	177	177	146	146	146	157	157	157	157	157	157	181	181	181	960	960	960	0	0
14	Өмнөговь	93	93	93	105	105	105	124	124	124	104	104	104	110	110	110	95	95	95	631	631	631	0	0
15	Сүхбаатар	101	101	101	107	107	107	91	91	91	77	77	77	104	104	104	101	101	101	581	581	581	0	0
16	Сэлэнгэ	110	110	110	105	105	105	124	124	124	136	136	136	190	190	190	170	170	170	835	835	835	0	0
17	Төв	104	104	104	131	131	131	161	161	161	188	188	188	189	189	189	236	236	236	1009	1009	1009	0	0
18	Увс	120	120	120	76	76	76	65	65	65	56	56	57	99	99	98	131	131	131	547	547	547	0	0
19	Ховд	30	30	30	29	29	29	48	48	48	43	43	43	52	52	52	133	133	133	335	335	335	0	0
20	Хөвсгөл	134	134	134	149	149	149	144	144	144	147	147	147	187	187	187	103	103	103	864	864	864	0	0
21	Хэнтий	127	127	127	116	116	116	123	123	123	130	130	130	135	135	135	179	179	179	810	810	810	0	0
Нийт		2090	2090	2085	2174	2173	2179	2333	2333	2333	2496	2500	2502	2735	2737	2734	3016	3016	3017	14844	14849	14850	6	1

Нийслэлийн эмнэлгүүдийн "Осол гэмтлийн шалтгаант нас баралт"-ийн мэдээ болон цахим мэдээний сангийн бүрдүүлэлт

№	Эмнэлгийн нэр	1 сар			2 сар			3 сар			4 сар			5 сар			6 сар			Нийт			Мэдээний зөрүү	Баазын зөрүү
		Мэдээ	Бааз	НЭМГ ЭМХТ	Мэдээ	Бааз	НЭМГ ЭМХТ	Мэдээ	Бааз	НЭМГ ЭМХТ	Мэдээ	Бааз	НЭМГ ЭМХТ	Мэдээ	Бааз	НЭМГ ЭМХТ	Мэдээ	Бааз	НЭМГ ЭМХТ	Мэдээ	Бааз	НЭМГ ЭМХТ		
1	УНТЭ	0	0	0	0	0	0	1	1	1	3	3	3	1	1	1	0	0	0	5	5	5	0	0
2	УХТЭ	0	0	0	0	0	0	0	0	0	0	0	0	0	0	0	0	0	0	0	0	0	0	0
3	УГТЭ	1	1	1	3	3	3	0	0	0	0	0	0	1	1	1	1	1	1	6	6	6	0	0
4	ЭХЭМҮТ	0	0	0	0	0	0	0	0	0	0	0	0	0	0	0	0	0	0	0	0	0	0	0
5	ГССҮТ	14	14	14	7	7	7	16	15	16	15	16	15	19	19	19	21	21	21	92	92	92	0	0
6	СЭМҮТ	1	1	1	0	0	0	0	0	0	0	0	0	1	1	1	0	0	0	2	2	2	0	0
7	Мөнгөнүүр	0	0	0	0	0	0	0	0	0	0	0	0	0	0	0	0	0	0	0	0	0	0	0
8	Интермэд	0	0	0	0	0	0	0	0	0	0	0	0	0	0	0	0	0	0	0	0	0	0	0
9	ШШҮХ	73	73	73	102	102	101	154	154	154	145	145	145	0	116	0	253	137	253	727	727	726	-1	-1
10	МЯСЭ	0	0	0	0	0	0	0	0	0	0	0	0	0	0	0	0	0	0	0	0	0	0	0
11	Асралт мед	0	0	0	0	0	0	0	0	0	0	0	0	0	0	0	0	0	0	0	0	0	0	0
12	МВГ	0	0	0	0	0	0	0	0	0	0	0	0	0	0	0	0	0	0	0	0	0	0	0
13	ЦТЭ	1	1	1	4	4	4	1	1	1	0	0	0	1	1	1	2	2	2	9	9	9	0	0
14	ТТАХНЭ	0	0	0	1	1	1	0	0	0	0	0	0	0	0	0	0	0	0	1	1	1	0	0
15	ТЭНЭ	0	0	0	0	0	0	0	0	0	0	0	0	0	0	0	0	0	0	0	0	0	0	0
16	ХТС	0	0	0	0	0	0	0	0	0	0	0	0	0	0	0	0	0	0	0	0	0	0	0
17	БГДЭМТ	1	1	1	2	2	2	2	2	2	1	1	3	2	2	2	0	0	0	8	8	8	0	0
18	БЭДНЭ	2	2	2	0	0	0	0	0	0	0	0	0	4	4	4	2	2	2	8	8	8	0	0
19	БЭДЭМТ	0	0	0	0	0	0	0	0	0	0	0	0	0	0	0	0	0	0	0	0	0	0	0
20	СХДЭМТ	0	0	0	0	1	1	2	1	1	0	0	0	0	0	0	0	0	2	2	2	0	0	
21	СБДЭМТ	0	0	0	0	0	0	0	0	0	0	0	0	0	0	0	1	1	1	1	1	1	0	0
22	ХУДЭМТ	0	0	0	0	0	0	0	0	0	0	0	0	0	0	0	0	0	0	0	0	0	0	0
23	СБДНЭ	1	1	1	1	1	0	2	2	2	2	3	0	0	0	0	0	0	6	5	6	0	1	
24	ЧДЭМТ	0	0	0	0	0	0	1	1	1	0	0	0	0	0	0	1	1	1	2	2	2	0	0
25	НАДЭМТ	4	4	4	5	5	5	3	3	3	4	4	4	2	2	2	7	7	7	25	25	25	0	0
26	БХДЭМТ	0	0	0	0	0	0	0	0	0	0	0	0	0	0	0	0	0	0	0	0	0	0	0
27	БНДЭМТ	0	0	0	0	0	0	1	1	1	0	0	0	1	1	1	1	1	3	3	3	0	0	
28	Туул	0	0	0	0	0	0	0	0	0	0	0	0	0	0	0	0	0	0	0	0	0	0	0
29	Хонхор	0	0	0	0	0	0	0	0	0	0	0	0	0	0	0	0	0	0	0	0	0	0	0
30	Жаргалант	0	0	0	0	0	0	0	0	0	0	0	0	0	0	0	0	0	0	0	0	0	0	0
31	Гачуурт	0	0	0	0	0	0	0	0	0	0	0	0	0	0	0	0	0	0	0	0	0	0	0
32	Наркологи	0	0	0	0	0	0	0	0	0	0	0	0	0	0	0	0	0	0	0	0	0	0	0
33	Энэрэл	0	0	0	0	0	0	0	0	0	0	0	0	0	0	0	0	0	0	0	0	0	0	0
Нийт		98	98	98	125	126	122	183	181	182	170	171	173	32	148	32	289	173	289	897	897	896	-1	-1

Орон нутгийн эмнэлгүүдийн "Осол гэмтлийн шалтгаант нас баралт"-ын мэдээ болон цахим мэдээний сангийн бүрдүүлэлт

№	Эмнэлгийн нэр	1 сар			2 сар			3 сар			4 сар			5 сар			6 сар			Нийт			Мэдээний зөрүү	Баазын зөрүү
		Мэдээ	Бааз	ЭМХТ	Мэдээ	Бааз	ЭМХТ	Мэдээ	Бааз	ЭМХТ	Мэдээ	Бааз	ЭМХТ	Мэдээ	Бааз	ЭМХТ	Мэдээ	Бааз	ЭМХТ	Мэдээ	Бааз	ЭМХТ		
1	Архангай	6	6	6	7	7	7	9	9	9	2	2	2	7	7	7	8	8	8	39	39	39	0	0
2	Баян-Өлгий	4	4	4	3	3	3	4	4	4	4	4	4	1	1	1	5	5	5	21	21	21	0	0
3	Баянхонгор	3	3	3	5	5	5	6	7	6	4	5	4	4	2	4	5	5	5	27	27	27	0	0
4	Булган	1	1	1	7	8	7	3	3	3	4	3	4	8	8	8	4	4	4	27	27	27	0	0
5	Говь-Алтай	4	4	4	1	1	1	6	6	6	3	3	3	5	5	5	1	1	1	20	20	20	0	0
6	Говьсүмбэр	0	0	0	2	2	2	0	0	0	1	1	1	4	4	4	3	3	3	10	10	10	0	0
7	Дархан-Уул	3	4	3	7	7	6	7	6	8	5	5	5	3	3	3	3	2	2	28	27	27	-1	0
8	Дорноговь	5	5	5	2	2	2	5	5	5	5	5	5	13	13	13	7	7	7	37	37	37	0	0
9	Дорнод	2	2	2	4	4	4	10	10	10	3	3	3	6	6	6	2	2	2	27	27	27	0	0
10	Дундговь	1	1	1	0	0	0	4	4	4	1	1	1	3	3	3	1	1	1	10	10	10	0	0
11	Завхан	6	6	6	1	1	1	0	0	0	2	2	2	3	3	3	3	3	3	15	15	15	0	0
12	Орхон	3	3	3	4	4	4	5	5	5	2	2	2	5	5	5	1	1	1	20	20	20	0	0
13	Өвөрхангай	2	2	2	4	4	4	6	6	6	5	5	5	5	5	5	8	8	8	30	30	30	0	0
14	Өмнөговь	0	0	0	7	7	7	3	3	3	2	2	2	3	3	3	2	2	2	17	17	17	0	0
15	Сүхбаатар	2	2	2	9	9	9	5	5	5	9	9	9	4	4	4	5	5	5	34	34	34	0	0
16	Сэлэнгэ	5	5	5	6	6	6	4	4	4	5	5	5	6	6	6	2	2	2	28	28	28	0	0
17	Төв	4	4	4	17	17	17	3	3	3	8	8	8	3	3	3	10	10	10	45	45	45	0	0
18	Увс	0	0	0	3	3	3	2	2	2	7	7	7	4	4	4	11	11	11	27	27	27	0	0
19	Ховд	5	5	5	2	2	2	2	2	2	0	0	0	3	3	3	2	2	2	14	14	14	0	0
20	Хөвсгөл	3	3	3	9	9	9	7	7	7	7	7	7	8	8	8	9	9	9	43	43	43	0	0
21	Хэнтий	8	8	8	9	9	9	2	2	2	5	5	5	5	5	5	11	11	11	40	40	40	0	0
Нийт		67	68	67	109	110	108	93	93	94	84	84	84	103	101	103	103	102	102	559	558	558	-1	0

