

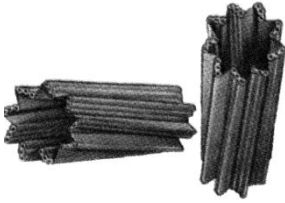
## НЭГДҮГЭЭР ХЭСЭГ. СОНГОХ ДААЛГАВАР

Санамж: Сонгох даалгавраас зөвхөн нэгийг сонгоорой.

1. Зөвхөн ургамлын эсэд байх эрхтэнцрийг нэрлэнэ үү./1 оноо/

А. Митохондри В. Рибосом С. Эндоплазмын тор D. Эсийн төв E. Эсийн хана

2. Эсэд ямар үүрэгтэй эрхтэнцэр болохыг тодорхойлно уу./2оноо/

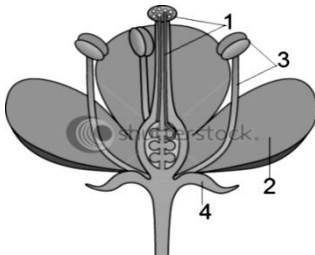


- А. Нарны эрчим хүчийг ашиглан шим бодис үүсгэнэ  
 В. Нарийн бүтэц бүхий уураг нийлэгжүүлэх  
 С. Эсийн үхэж мөхсөн хэрэггүй хэсгийг уусгаж цэвэрлэнэ  
 D. Эсийн хуваагдалд оролцоно  
 E. Эсийн амьдралд шаардлагатай эрчим хүчийг бий болгоно

3. Хүний биед гадны нөлөөгөөр сэрж, сэрлийг дамжуулах үүрэг гүйцэтгэдэг эдийг нэрлэнэ үү./1 оноо/

А. Булчингийн эд В. Мэдрэлийн эд С. Цусны эд D. Хучуур эд E. Холбогч эд

4. Зурагт 1 ба 3 гэсэн тоогоор тэмдэглэсэн нь цэцгийн ямар хэсгүүд болохыг нэрлэнэ үү./2оноо/

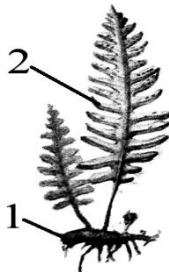


- А. 1-Үрийн орон, 3-Дохиур  
 В. 1-Дэлбэ, 3-Дохиур  
 С. 1-Дохиур, 3-Үрийн орон  
 D. 1-Дэлбэ, 3-Цоморлиг  
 E. 1-Үрийн орон, 3-Дэлбэ

5. Лууван ургамлын ямар эрхтний дүрс хувирал болохыг тодорхойлно уу./1 оноо/

А. Үндэс В. Иш С. Навч D. Найлзуур E. Цэцэг

6. Оймын бүтцийг доорх зурагт үзүүлэв. 1” гэсэн тоогоор заасан эрхтнийг нэрлэнэ үү./2оноо/



- А. Иш  
 В. Навч  
 С. Үндэслэг иш  
 D. Ризойд  
 E. Үрцэр

7. Эукариот амьд биеийг нэрлэнэ үү./1 оноо/

А. Хөх ногоон замаг В. Вирус С. Мөөг D. Нян E. Эгэл бөөмтөн

8. Дараах туршилтаас ургамлын амьдралд гэрлийн эрчим хүч хэрхэн оролцохыг тодорхойлохын тулд алийг ньхийвэл зүйтэй вэ?/2оноо/

- А. Нэг зүйлд хамрагдах ижил хоёр ургамал авч хоёуланг гэрэлд тавина  
 В. Өсөлт хэмжээгээр ижил 2 ургамлын нэгийг нь гэрэлд, нөгөөг нь харанхуйд 3-5 хоног байлгана  
 С. Өөр өөр хэмжээтэй 2 ургамал авч нэгийг нь гэрэлд, нөгөөг нь харанхуйд байлгана  
 D. 2 өөр зүйлд хамрагдах хоёр ургамал авч хоёуланг нь гэрэлд тавина  
 E. Нэг зүйлд хамрагдах ижил 2 ургамал авч хоёуланг нь харанхуйд 3-5 хоног байлгана

9. Нэг талт үрт ургамлын ангид тохирох шинжүүдийг сонгоно уу./2оноо/

- 1) Навчны судал торон 4) Голлосон үндэстэй  
 2) Навчны судал зэрэгцээ 5) Дан шадар эрхтэнтэй  
 3) Сахлаг үндэстэй 6) Иш золонтой  
 А. 1,2,4 В. 2,3,5 С. 1,3,6 D. 1,4,6 E. 2,4,5

10. Хүзүүний нугаламгүй сээр нуруутанг нэрлэнэ үү./1 оноо/

А. Загас В. 2 нутагтан С. Мөлхөгчид D. Шувуу E. Хөхтөн

11. Мэлхийний цусны эргэлтийн онцлогийг тодорхойлно уу./2оноо/

- |                                       |                      |         |         |         |
|---------------------------------------|----------------------|---------|---------|---------|
| 1) Зүрх нь ховдол, тосгуураас тогтоно | 4) Цусны 1 эргэлттэй |         |         |         |
| 2) Зүрх нь 1 ховдол, 2 тосгууртай     | 5) Бүлээн цустай     |         |         |         |
| 3) Цусны 2 эргэлттэй                  | 6) Хүйтэн цустай     |         |         |         |
| A. 1, 3,5                             | B.1,4,6              | C.2,4,5 | D.1,2,6 | E.2,3,6 |

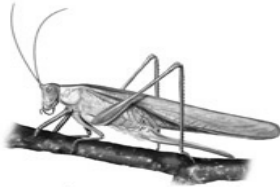
12. Шавж хэлбэртэнд тохирох шинжийг нэрлэнэ үү./2оноо/

- |                 |                                 |           |            |           |
|-----------------|---------------------------------|-----------|------------|-----------|
| 1) 3 хос хөлтэй | 6) Далавчгүй                    |           |            |           |
| 2) 4 хос хөлтэй | 7) Далавчтай                    |           |            |           |
| 3) 5 хос хөлтэй | 8) Заламгайгаар амьсгалдаг      |           |            |           |
| 4) Сахалгүй     | 9) Уушги, трахейгаар амьсгалдаг |           |            |           |
| 5) Сахалтай     | 10) Трахейгаар амьсгалдаг       |           |            |           |
| A. 1,4, 7,10    | B.2,4,7,9                       | C.3,5,6,8 | D.1,5,7,10 | E.2,5,6,9 |

13. Хөндий хэвлийтний хүрээний гол төлөөлөгч бүхий хариултыг сонгоно уу./2оноо/

- |                      |                           |
|----------------------|---------------------------|
| A. Дун, шүр, хясаа   | D. Эмгэн хумс, шүр, гидра |
| B. Медуз, шүр, гидра | E. Медуз, хясаа, дун      |
| C. Гидра, медуз, дун |                           |

14. Царцааны хөгжил ямар, ямар үе шатыг дамжин явагдахыг нэрлэнэ үү./2оноо/



- A. Өндөг – Хүүхэлдэй – Авгалдай - Бие гүйцэх
- B. Өндөг – Авгалдай – Хүүхэлдэй - Бие гүйцэх
- C. Өндөг – хүүхэлдэй – Бие гүйцэх
- D. Өндөг – Авгалдай – Бие гүйцэх
- E. Өндөг – Бие гүйцэх

15. Ац туруутны багийн төлөөлөгчдийг нэрлэнэ үү./2оноо/

- |                             |                           |
|-----------------------------|---------------------------|
| A. Арслан, бор гөрөөс, тахь | D. Хонь, тахь, арслан     |
| B. Буга, тахь, арслан       | E. Хонь, бор гөрөөс, буга |
| C. Бор гөрөөс, арслан, тахь |                           |

16. Хүн амьтнаас ялгагдах шинжийг нэрлэнэ үү. /1оноо/

- A. Өмнөд мөч тулах үүрэгтэй
- B. Тавхайн яс тэгш
- C. Дохионы I, II систем хөгжсөн
- D. Сүүлний нугалам олон
- E. Толгойн яс гонзгой, эрүү нүүрний яс урт

17. Хүний тулгуур эрхтний “Түнхний үеийг” үүсгэдэг яснуудыг нэрлэнэ үү./2оноо/

1. Сүүж 2. Дунд чөмөг 3. Ууц 4. Дал 5. Эгэм

- |         |        |        |        |        |
|---------|--------|--------|--------|--------|
| A. 1, 2 | B. 2,3 | C. 4,5 | D. 3,5 | E. 2,4 |
|---------|--------|--------|--------|--------|

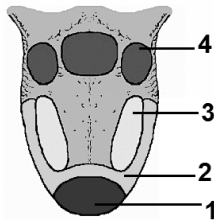
18. Үсний уут арьсны аль давхраанд байдгийг нэрлэнэ үү./1 оноо/

- |                      |                       |
|----------------------|-----------------------|
| A. Өнгөн хэсэгт      | D. Судаслаг давхраанд |
| B. Гүний хэсэгт      | E. Өөхөн давхраанд    |
| C. Жинхэнэ давхраанд |                       |

19. Цусны ялтасны онцлогийг нэрлэнэ үү./2оноо/

A	B	C	D	E
бөөмтэй	бөөмтэй	бөөмгүй	бөөмтэй	бөөмгүй
тодорхой хэлбэргүй	зээрэнцэг хэлбэртэй	зууван, дугариг хэлбэртэй	хагас сар хэлбэртэй	зууван, дугариг хэлбэртэй
хамгаалах үүрэгтэй	хүчилтөрөгчийг зөөвөрлөх үүрэгтэй	цус бүлэгнүүлэх үүрэгтэй	хамгаалах үүрэгтэй	хүчилтөрөгчийг зөөвөрлөх үүрэгтэй

20. Хүний хоол боловсруулах замын эрхтнүүдээс цээжний хөндийд байрлах эрхтэнг нэрлэнэ үү. /1 оноо/  
 А. Улаан хоолой В.Ходоод С.Нарийн гэдэс D. Бүдүүн гэдэс E.Шулуун гэдэс
21. Хүний биед нойр булчирхайн даавар инсулин дутагдахад илрэх шинжийг тодорхойлно уу./2оноо/  
 А. Бодисын солилцооны эрчим алдагдаж, нүд томрох, зүрхний цохилт олширно  
 В. Цусны сахар ихсэж, шээсээр сахар их ялгарна  
 С. Бэлгийн бойжилт алдагдана  
 D. Өсөлт удааширч одой болно  
 E. Адиссоны өвчнөөр өвчилнө
22. Эм бэлгийн эс хаана боловсордог болохыг тодорхойлно уу/1 оноо/  
 А. Умайн гуурсан хоолойд В.Умайн хүзүүнд С.УмайдD.ҮтрээндE.Өндгөвчинд
23. Хэл бол амтлах мэдрэхүйн эрхтэн юм. Дараах зурагт “4” гэсэн дугаараар тэмдэглэсэн хэсгээр ямар амтыг мэдрдгийг нэрлэнэ үү./2оноо/

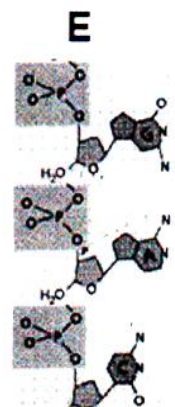
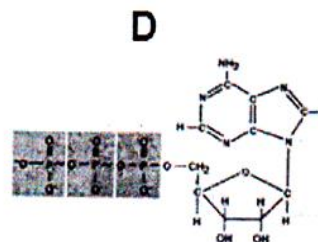
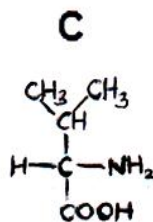
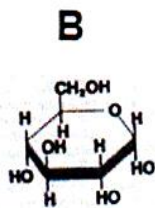
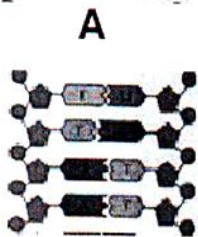


- A. Гашуун  
 B. Исгэлэн  
 C. Давслаг  
 D. Чихэрлэг  
 E. Шорвог

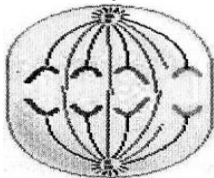
24. Дараах урвалын тэгшитгэл хооллолтын ямар хэлбэрийг илэрхийлж байгааг тайлбарлана уу./2оноо/  
 $C_6H_{12}O_6 + 6O_2 = 6CO_2 + 6H_2O$

- A. Автотроф В. Миксотроф C. Гетеротроф D. Фототроф E. Хемотроф

25. РНХ-ийн /рибонуклейн хүчил/ молекулыг дараах хувилбаруудаас сонгоно уу./2оноо/



26. Митоз хуваагдлын ямар үе шат болохыг тодорхойлно уу./2оноо/



- A. Интерфаз  
 B. Профаз  
 C. Метафаз  
 D. Анафаз  
 E. Телофаз

27. Уургийн биологийн үүргийг тодорхойлно уу./2оноо/

- |   |                       |
|---|-----------------------|
| 1) Бүтээн байгуулах                       | 4) Хурдасгуур         |
| 2) Зохицуулах                             | 5) Усны эх үүсвэр     |
| 3) Нөөц тэжээлийн үүрэгтэй                | 6) Тулгуурын үүрэгтэй |
| A. 1,3,6 B.1,2,4 C.1,3,5 D.2,3,5 E. 2,4,6 |                       |

28. ДНХ-ийн 2 гинжний нуклеотидууд хоорондоо ямар холбоогоор холбогдохыг сонгоно уу./1 оноо/

- |                       |                              |
|-----------------------|------------------------------|
| A. Азотлог сууриудаар | D. Устөрөгчийн холбоогоор    |
| B. Ионы холбоогоор    | E. Фосфодиэфирийн холбоогоор |
| C. Пептид холбоогоор  |                              |

29. Пурины суурь пуринаар, эсвэл пиримидиний суурь пиримидинээр солигдохыг.... гэнэ./1 оноо/  
 А.Трансляци В.Трансдукци С.Трансверси D.Транскрипци Е.Транзици
30. Уураг нийлэгжих үйл явц нь дараах байдлаар явагддаг.

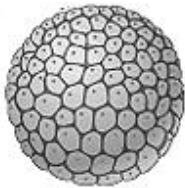
ДНХ → мРНХ → Уураг

Өгөгдсөн ДНХ-ийн молекулын дарааллаас генетик код ашиглан уургийн аминхүчлийн дарааллыг гаргана уу./2оноо/

ДНХ	Т А Г Ц Ц Г А А Ц А Т Г Ц А А
мРНХ	
Уураг	
Генетик код	УУГ-аспарагин, УАЦ-тирозин, АУЦ-изолейцин, ГУУ-валин, ГГЦ-глицин

- А. Арганин -валин-глицин –изолейцин -тирозин  
 В. Изолейцин- валин- тирозин –глицин –арганин  
 С. Изолейцин -глицин- аспарагин- тирозин - валин  
 D. Тирозин - валин- изолейцин-аспарагин- глицин  
 E. Изолейцин- глицин-аспарагин –валин –тирозин
31. Хромосом бол удамшлын мэдээллийг хадгалдаг, дамжуулдаг. Эмэгтэй хүний хромосомын хэвийн бүрдэл бүхийбэлгийн эсийг сонгоно уу. /1 оноо/  
 А. 22+х В. 22+у С. 22+ху D.44+уE.44+ху

32. Үр тогтож зигот үүссэнээр хөврөлийн хөгжил эхэлдэг. Дараах зураг хүний хөврөлийн хөгжлийн ямар үе шат харуулсан болохыг тодорхойлно уу./2оноо/



- А. Жижигрэх хуваагдал  
 В. Бластодерм  
 С. Бластул  
 D. Гастроляци  
 E. Органогенез

33. Хөврөлийн 3 давхраанаас эрхтэн бүрэлдэн бий болдог. Хөврөлийн дунд (мезодермийн) давхраанаас ямар эрхтнүүд үүсч хөгжихийг нэрлэнэ үү./2оноо/

1. Уушиг 2.Яс 3.Хөлс ба тосны булчирхай 4. Давсаг5.Цусны судас  
 А. 1,3 В.2,4 С.3,5 D.1,4 E.2,5

34. Хромосомын тоо хоёр дахин нэмэгдэх үзэгдлийг нэрлэнэ үү./1 оноо/

- А. Биеийн эсийн мутаци В.Полиплоид С.Анэуплоид D.Гаплоид E.Биеийн мутаци

35. Вандуйн үрний шар өнгө ногоон өнгийг давамгайлна.Гетерозигот шар өнгийн вандуйг ногоон өнгийн вандуйтай эвцэлдүүлэхэд F<sub>1</sub> удамд илрэх ногоон өнгийн вандуйн боломжийг олно уу./2оноо/

- А. 25% ногоон өнгөтэй D. 100% ногоон өнгөтэй  
 В. 50% ногоон өнгөтэй E. Огт боломжгүй  
 С. 75% ногоон өнгөтэй

36. АаВb х АаВВбиесийн эвцэлдүүлгээс “АаВВ” генотиптэй бие ямар харьцаатай үүсч болохыг тодорхойлно уу./2оноо/

- А. 1/8 В.2/8С.4/8 D.6/8E.Боломжгүй

37. Ээжнь3-р (I<sup>B</sup>I<sup>B</sup>) бүлгийнцустай, Аавнь4-р (I<sup>A</sup>I<sup>B</sup>)бүлгийнцустайэцэг, эхээсямарбүлгийнцустайхүүхдүүдтөрөхболомжтой вэ?/2оноо/

- А. Бүх бүлгийн цустай хүүхдүүд төрөх боломжтой  
 В. 2 болон 3-р бүлгийн цустай хүүхдүүд төрөх боломжтой  
 С. 1 болон 4-р бүлгийн цустай хүүхдүүд төрөх боломжтой  
 D. 3 болон 4-р бүлгийн цустай хүүхдүүд төрөх боломжтой  
 E. 1 болон 3-р бүлгийн цустай төрөх боломжтой

38. Экологийн хүчин зүйлүүдээс антропогенийн хүчин зүйлийг сонгоно уу./1 оноо/  
 А. Чийг, тунадас В.Хүний хүчин зүйл С.Нарны гэрэл D.Бичил биетэн Е.Температур
39. Хоногийн гэрэлтэй ба харанхуй үе ээлжлэхээс шалтгаалж амьд биеийн амьдралд илэрдэг үзэгдлийг нэрлэнэ үү. /1 оноо/  
 А. Биолюминесценцийн үзэгдэл D. Фотолюминесценци  
 В. Биологийн цаг E. Биологийн гэрэлтүүлэг  
 С. Фотопериодизм
40. Халуунд ханаран зогсох тэмээн сүргийн нарны тусгал талынх нь хэсэг хугацааны дараа шурган орж ил гарсан нь бусдыгаа нарнаас хамгаалж байдаг нь дулаан зохицуулалтын ямар хэлбэр вэ?/1 оноо/  
 А. Зан араншингийн дулаан зохицуулалт D. Физикийн дулаан зохицуулалт  
 В. Химийн дулаан зохицуулалт E. Физик болон зан араншингийн дулаан зохицуулалт  
 С. Хими ба физикийн дулаан зохицуулалт
41. Шим бодисын үлдэгдэл хүүр сэгийг задалж эрдэс бодис болгодог биесийг редуцент гэдэг. Доорх хариултаас редуцентыг сонгоно уу /1 оноо/  
 А. Нарс В.Нохойнхошуу С.Нян D.Мөөг E.Замаг
42. Эрт эдүүгээгийн амьд биет, амьдралын бүхий л ул мөр, үзэгдлийг агуулж буй дэлхийн бөмбөрцгийн орон зайг нэрлэнэ үү. /1 оноо/  
 А. Экологи В.Биоценоз С.Биогеоценоз D.Биосфер E.Экосистем
43. Усны экосистем дэх тэжээлийн хэлхээний зөв дарааллыг сонгоно уу./2оноо/  
 А. Өвс- Зээр - Бичил биетэн- Үнэг  
 В. Өвс-Тоншуул- Бичил биетэн-Чоно  
 С. Замаг-Цахлай- Загас–Бичил биетэн  
 D. Хуш - Хэрэм- Шилүүс- Бичил биетэн  
 E. Замаг-Загас- Цахлай-Нян
44. Зүйл хоорондын ялгааг илэрхийлж байгаа шинж тэмдгүүдийг ЗҮЙЛИЙН ШАЛГУУР шинж гэнэ. “Нэг зүйлд хамаарагдах бодгаль биеийн гадаад, дотоод бүтцийн төсөөтэй байдал”. Энэхүү жишээ зүйлийн ямар шалгуур шинж болохыг тодорхойлно уу. /1 оноо/  
 А. БиохимиВ.ГенетикС.Газарзүй D.МорфологиE.Экологи
45. Ч.Дарвин амьд биеийн амьдралын төлөө тэмцлийг 3 хэлбэрт ангилсан. Дараах жишээ амьдралын төлөө тэмцлийн хэлбэрт харгалзуулна уу. /2оноо/

1	Зүйлийн дотоод тэмцэл	a	Саарал харх хот сууринаас хар хархыг түрэн зайлуулдаг
2	Зүйл хоорондын тэмцэл	b	Умард туйл уруу дөхөх тусам ургамлын зүйлийн тоо цөөрдөг
3	Амьгүй байгалийн эсрэг тэмцэл	c	Цахлайн үр төл олширохоор ангаахайгаа иддэг

- А. 1a, 2c,3b В. 1b, 2a,3c С.1c, 2b,3a D.1b,2c,3a E.1c,2a,3b

46. Амьд биеийн харилцан холбооны хэлбэрүүдийг жишээтэй нь зөв харгалзуулна уу. /3оноо/

	Амьд биеийн харилцааны хэлбэр		Жишээ
1	Махан идэштэн ба золиос	a	Цагаан шоргоолжны гэдсэнд шилбүүртэн амьдарч түүний эслэгийг задалдаг бол цагаан шоргоолж шилбүүртний амьдрах орчинг бүрдүүлдэг
2	Паразит ба эзэн	b	Элэг шимэгч хорхой үхрийн биед амьдардаг
3	Нейтрализм	c	Тарвага үүрээ орхиод явахад түүнд могой ирж үүрлэдэг
4	Комменсализм	d	Буга ба хэрэм 2 нэг ойд амьдрахдаа бие биентэйгээ бараг хавьтахгүй
5	Мутуализм	e	Шонхор үлийн цагаан оготноор хооллодог

- А. 1a,2d, 3e, 4b, 5c В.1b, 2c,3d, 4e, 5a С.1c, 2d, 3b, 4a, 5e  
 D.1e, 2a , 3d, 4c, 5b E.1e, 2b, 3d, 4c, 5a

47. Дегенерацийн жишээ аль нь болохыг тодорхойлно уу./1 оноо/  
 А. Амьд бие бэлгийн үржлээр үрждэг болсон  
 В. Шавжаар тоос хүртдэг ургамлын цэцгийн өнгө тод, анхилам үнэртэй болсон  
 С. Далайн гүнд амьдардаг загасны бие хавтгай болсон байдаг  
 D. Туузан хорхой гэдэсгүй болж, мэдрэлийн тогтолцоо сулран хөдлөх чадваргүй болсон  
 E. Шувуу, хөхтөн 4 тасалгаат зүрхтэй болсон
48. Дараах зурагт нүүрэндээ үсэрхэг хүнийг харуулав. Энэ нь жишил- анатомын баталгааны ямар хэлбэрийг тодорхойлж буйг нэрлэнэ үү. /2оноо/



- A. Атавизм (Өвгийн шинж илрэх)  
 B. Аналоги эрхтэн  
 C. Биогенетикийн хууль  
 D. Гомологи эрхтэн  
 E. Рудимент эрхтэн (Үлдэц эрхтэн)

49. Хорт могойтой адил өнгө, хэлбэр дүрстэй хоргүй могой байдаг. Энэ нь дасан зохилдолгооны ямар хэлбэр болохыг нэрлэнэ үү./1 оноо/  
 А. Ивээлт өнгө  
 B. Үргээх өнгө  
 C. Хэлбэр дүрсийг дууриах  
 D. Мимикри  
 E. Идэвхгүй хамгаалах хэрэгсэл

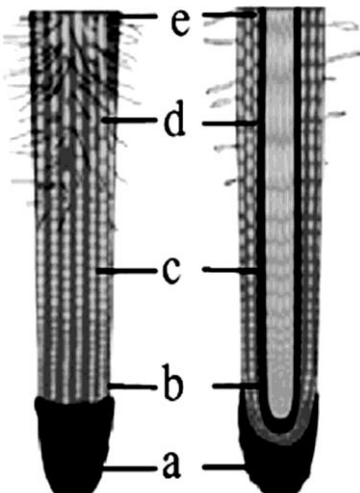
50. Манай улсад арьс ширний үйлдвэрт хромыг ихээр хэрэглээ их байгаа нь үйлдвэрийн ажилчид хорт хавдраар өвчлөх магадлалыг ихэсгэдэг . Энэ нь бохирдлын аль хэлбэрт орохыг тодорхойлно уу. /1 оноо/  
 А. Агаарын бохирдол  
 B. Биологийн бохирдол  
 C. Усны бохирдол  
 D. Химийн бохирдол  
 E. Цацрагийн бохирдол

**ХОЁРДУГААР ХЭСЭГ. ХАРГАЛЗУУЛАХ, НӨХӨХ ДААЛГАВАР**

**Санамж:**

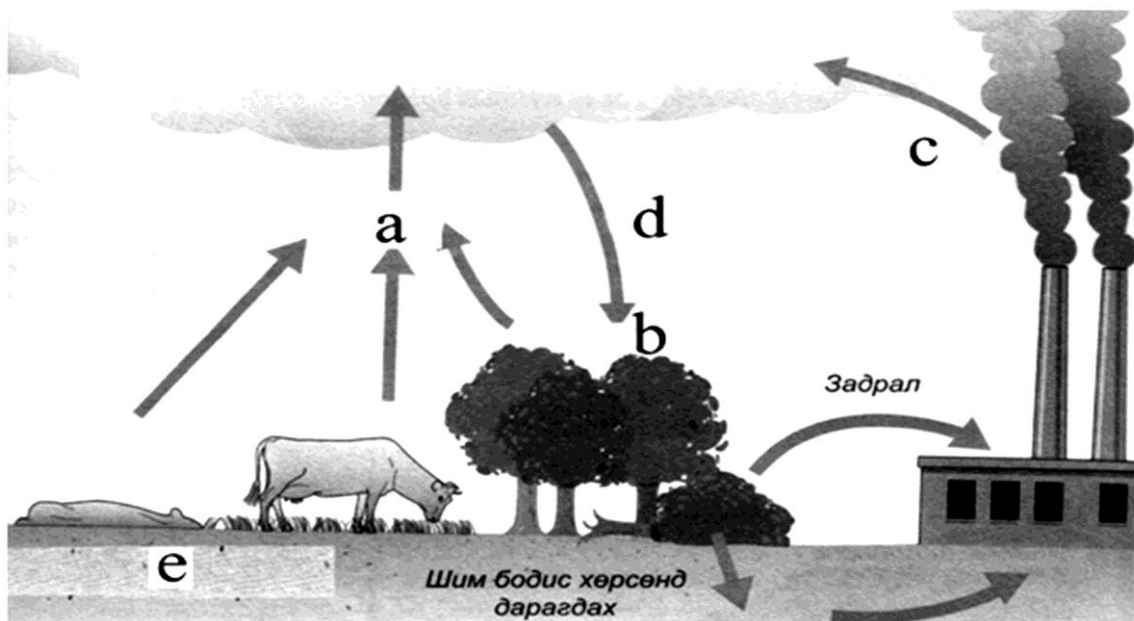
- Энэ хэсэг сонгох даалгвар биш тул хариуг зөв тогтоож, харгалзуулах, нөхөх байдлаар гүйцэтгэнэ үү.
- Зөв харгалзуулах болон нөхөх хариулт бүр 1 оноотой.

2.1. Ургамлын үндэсний бүсүүдийг харуулсан(а-е) бүтцийг, үүрэгтэй нь /1-5/зөв харгалзуулна уу. /5оноо/



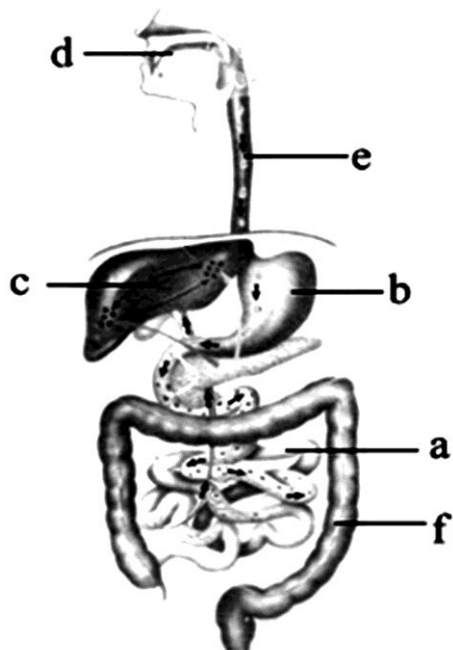
	Үүрэг	Зөв хариу
1	Эсүүд хуваагдснаар үндэсний эсийн тоо олширно	
2	Үндэсний үзүүрийг хамгаалах үүрэгтэй	
3	Үсэнцэрээс тогтох ба ус, эрдэс давсыг сорох үүрэгтэй	
4	Ус болон түүнд ууссан эрдэс давсыг навчинд дамжуулах үүрэгтэй	
5	Эс өсөж, торнисноор үндэс уртсах ба бүдүүрэх зэргээр өсч хөгждөг	

2.2. Агаарын найрлагын 0,03%-ийг нүүрсхүчлийн хий эзэлдэг. Үйлдвэржилт өсөх, гэр хороолол тэлэх, машины хэрэглээ нэмэгдэх бүрт агаарт ялгарах нүүрсхүчлийн хийн (CO<sub>2</sub>) хэмжээ ихэсдэг. Амьд биеийн амьсгал, бодисын задрал, исэлдэлт агаарын CO<sub>2</sub>-г үүсгэж байдаг. Тэр нь ургамлын фотосинтезийн үйл явцад зарцуулагдан шим бодисыг үүсгэдэг. Биосфер дэх нүүрстөрөгчийн эргэлтийг /a-e/ үсгэн утгад(1-5) тоон утгыг зөв тохируулан тайлбарлана уу. /5 оноо/



1. CO<sub>2</sub>/Нүүрсхүчлийн хий/
2. Ургамал, амьтны үлдэгдэл задрал
3. Амьсгал
4. Фотосинтез /Гэрэл нийлэгжил/
5. Шаталт

2.3 . /a-f/ гэсэн үсгээр заасан хүний хоол боловсруулах замын эрхтнүүдийг (1-6) гэсэн тоогоор дугаарласан хоол боловсруулах эрхтний нэртэй нь зөв тохируулна уу. /6 оноо/



1. Амны хөндий
2. Улаан хоолой
3. Ходоод
4. Элэг
5. Нарийн гэдэс
6. Бүдүүн гэдэс

2.4. Хүснэгт дэх амьд биеийн зургийг, онцлог шинжүүдтэй нь харьцуулан уншаад зөв харгалзуулна уу. /5оноо/

	Амьд биеийн зураг		Онцлог шинжүүд
A		1	<ul style="list-style-type: none"> <li>• Бие нь эсийн 2 давхаргаас тогтсон</li> <li>• Хөндий биетэй</li> <li>• Тэмтрүүлтэй</li> </ul>
B		2	<ul style="list-style-type: none"> <li>• Сүүгээр бойждог</li> <li>• Арьс нь тосны булчирхайтай</li> <li>• Дотоод араг ястай</li> </ul>
C		3	<ul style="list-style-type: none"> <li>• Олон цагираг үеэс тогтсон</li> <li>• Амьсгалах эрхтэн арьс</li> <li>• Хөрс сийрэгжүүлдэг тул амьд анжис гэж нэрлэдэг.</li> </ul>
D		4	<ul style="list-style-type: none"> <li>• Бие нь 1 эсээс тогтсон</li> <li>• Том жижиг 2 бөөмтэй</li> <li>• Хөдөлгөөний эрхтэнцэр сормуус</li> </ul>
E		5	<ul style="list-style-type: none"> <li>• Зөөлөн биетэй, гадаад бүрхүүл шохойлог</li> <li>• Нөмрөгийн хөндийтэй</li> <li>• Заламгайгаар амьсгалдаг</li> </ul>