

НЭГДҮГЭЭР ХЭСЭГ. СОНГОХ ДААЛГАВАР

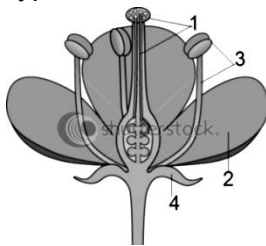
Санамж: Сонгох даалгавраас зөвхөн нэгийг сонгоорой

1. Зөвхөн амьтны эсэд байх эрхтэнцрийг нэрлэнэ үү./1 оноо/
 А. Вакуоль В.Митохондри С.Рибосом D.Хлоропласт Е.Эсийн төв
2. Ургамлын эсэд ямар үүрэгтэй эрхтэнцэр болохыг тодорхойлно уу./2оноо/



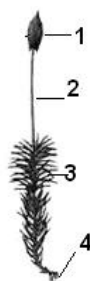
- А. Нарны эрчим хүчийг ашиглан шим бодис үүсгэнэ
- В. Нарийн бүтэц бүхий уураг нийлэгжүүлэх
- С. Эсийн үхэж мөхсөн хэрэггүй хэсгийг уусгаж цэвэрлэнэ
- Д. Эсийн амьдралын үйл ажиллагаанд шаардлагатай эрчим хүчийг бий болгоно
- Е. Эсийн хуваагдалд оролцоно

3. Ургамалд агаар, шим бодис, эрдэс, усыг нөөцлөх, шингээх үүргийг ямар эд гүйцэтгэдэг болохыг нэрлэнэ үү./1 оноо/
 А. Бүрхүүл эд В.Бүрэлдүүлэх эд С.Тулгуур эд D.Үндсэн эд Е.Дамжуулах эд
4. Зурагт 1 ба 4 гэсэн тоогоор цэцгийн ямар хэсгүүдийг тэмдэглэснийг нэрлэнэ үү./2оноо/



- А. 1-Дохиур, 4-Үрийн орон
- В. 1-Дэлбэ, 4-Дохиур
- С. 1-Үрийн орон, 4-Цоморлиг
- Д. 1-Дэлбэ, 4- Цоморлиг
- Е. 1-Цоморлиг, 4-Дэлбэ

5. Төмс ургамлын ямар эрхтний дүрс хувирал болохыг тодорхойлно уу./1 оноо/
 А.Иш В.Навч С.Үндэс D.Найлзуур Е.Цэцэг
6. Хөхөө маалингийн бүтцийг доорх зурагт үзүүлэв. "4" гэсэн тоогоор заасан хөвдийн эрхтнийг нэрлэнэ үү./2оноо/



- А. Иш
- В. Навч
- С. Хонхорцог
- Д. Ризойд
- Е. Үрцэр

7. Прокариот амьд биеийг нэрлэнэ үү./1 оноо/
 А.Амёб В.Вирус С.Мөөг D.Эгэл биетэн Е.Эгэл бөөмтөн
8. Дараах ойлголтуудаас зөвийг сонгоно уу./2оноо/
 А. Амёбын хөдөлгөөний эрхтэн хуурамч хөл, түүний эс том жижиг 2 бөөмтэй
 В. Амёбын хөдөлгөөний эрхтэнцэр шилбүүр, түүнийг үндэс хөлтөн гэж нэрлэдэг
 С. Шаахайны хөдөлгөөний эрхтэнцэр шилбүүр, түүнд коньюгаци үржил ажиглагдана
 Д. Эвглений хөдөлгөөний эрхтэнцэр сормуус, эвглен шим бодис үүсгэж хооллодог
 Е. Шаахайны хөдөлгөөний эрхтэнцэр сормуус, түүний эс том жижиг 2 бөөмтэй
9. Нүцгэн үртэн ургамалд тохирох шинжүүдийг сонгоно уу./2оноо/
 1) Нийлмэл навчтай 4) Цэцэгтэй
 2) Шилмүүстэй 5) Боргоцойтой
 3) Голлосон үндэстэй 6) Үрцэрээр үрждэг
 А. 1,3,5 В.2,3,5 С.1,2,4 D.1,3,6 Е.2,4,5
10. Хавиргагүй сээр нуруутанг нэрлэнэ үү./1 оноо/
 А. Загас В.Мэлхий С.Мөлхөгчид D.Шувуу Е.Хөхтөн

11. Загасны цусны эргэлтийн онцлогийг тодорхойлно уу./2оноо/

- 1) Зүрх нь ховдол, тосгуураас тогтоно
 - 2) Зүрх нь 1 ховдол, 2 тосгуураас тогтоно
 - 3) Цусны 2 эргэлттэй
 - 4) Цусны 1 эргэлттэй
 - 5) Бүлээн цустай
 - 6) Хүйтэн цустай
- A. 1, 3,5 B.1,4,6 C.2,4,5D.2,4,6 E.1,3,6

12. Аалз хэлбэртэнд тохирох шинжийг нэрлэнэ үү.

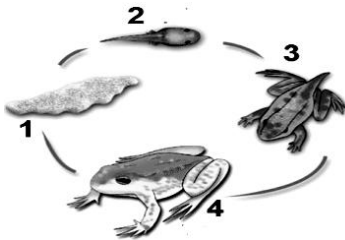
/2оноо/

- 1) 3 хос хөлтэй
 - 2) 4 хос хөлтэй
 - 3) 5 хос хөлтэй
 - 4) Сахалтай
 - 5) Сахалгүй
 - 6) Далавчтай
 - 7) Далавчгүй
 - 8) Заламгайгаар амьсгалдаг
 - 9) Уушги, трахейгаар амьсгалдаг
 - 10) Трахейгаар амьсгалдаг
- A. 1,4, 7,10B.1,5,6,9 C.2,4,7,10 D.3,5,6,8 E.2,5,7,9

13. Хавтгай хорхойн гол төлөөлөгч бүхий хариултыг сонгоно уу./2оноо/

- A. Сүүн хорхой, хүж хорхой, чийгийн улаан хорхой, элэг шимэгч хорхой
- B. Хануур хорхой, чийгийн улаан хорхой, туузан хорхой, сүүн хорхой
- C. Туузан хорхой, хүүхдийн хялгасан хорхой, хануур хорхой, чийгийн улаан
- D. Элэг шимэгч хорхой, сүүн хорхой, туузан хорхой, битэгний цагаан хорхой
- E. Хануур хорхой, битэгний цагаан хорхой, туузан хорхой, хялгасан хорхой

14. Мэлхийний хөгжлийн үе шатыг тодорхойлно уу./2оноо/



- A. 1-өндөг 2-мэлхийнцэр 3-шанаганцар 4- мэлхий
- B. 1-түрс 2- өндөг 3-шанаганцар 4- мэлхий
- C. 1-өндөг 2-авгалдай 3-шанаганцар 4- мэлхий
- D. 1-түрс 2-өндөг 3- мэлхий 4-шанаганцар
- E. 1-өндөг 2-түрс 3- шанаганцар 4-мэлхий

15. Мэрэгчдийн багийн төлөөлөгчдийг нэрлэнэ үү.

/2оноо/

- A. Тарвага, хэрэм, минж, үлийн цагаан оготно
- B. Хэрэм, туулай, зурам, огдой
- C. Тарвага, минж, туулай, огдой
- D. Хэрэм, үлийн цагаан оготно, минж, булга
- E. Туулай, зурам, огдой, булга

16. Амьтан хүнээс ямар шинжээр ялгагдахыг нэрлэнэ үү. /1 оноо/

- A. Сээр нурууны яс S хэлбэртэй
- B. Тавхайн яс нум хэлбэртэй
- C. Толгойн яс гонзгой, эрүү нүүрний яс урт
- D. Ухамсарт үйл ажиллагаа явуулдаг
- E. Өмнөд мөч тулах үүргээс чөлөөлөгдөж гар болсон

17. Хүний тулгуур эрхтний “Аарцгийн бүслүүр” үүсгэдэг яснуудыг нэрлэнэ үү./2оноо/

- 1. Сүүж 2. Дунд чөмөг 3. Ууц 4. Дал 5.эгэм
- A. 1,3 B.1, 2 C.2,3 D.4,5 E.2,4

18. Хөлс, тосны булчирхай арьсны аль давхраанд байдаг болохыг нэрлэнэ үү./1 оноо/

- A. Өнгөн хэсэгт
- B. Гүний хэсэгт
- C. Өнгөн давхраанд
- D. Жинхэнэ давхраанд
- E. Өөхөн давхраанд

19. Цусны улаан эсийн онцлогийг нэрлэнэ үү./2оноо/

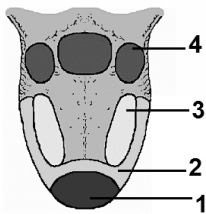
A	B	C	D	E
бөөмтэй	бөөмгүй	бөөмтэй	бөөмгүй	бөөмтэй
зээрэнцэг хэлбэртэй	тодорхой хэлбэргүй	тодорхой хэлбэргүй	зээрэнцэг хэлбэртэй	хагас сар хэлбэртэй
хамгаалах үүрэгтэй	цус бүлэгнүүлэх үүрэгтэй	хүчилтөрөгчийг зөөвөрлөх үүрэгтэй	хүчилтөрөгчийг зөөвөрлөх үүрэгтэй	хамгаалах үүрэгтэй

20. Хүний хоол боловсруулах замын хамгийн урт эрхтэнг нэрлэнэ үү. /1 оноо/
 А. Улаан хоолой В.Ходоод С.Нарийн гэдэс D. Бүдүүн гэдэсЕ.Шулуун гэдэс

21. Хүнд С аминдэм дутагдахад ямар шинж илрэхийг тодорхойлно уу. /2оноо/
 А. Нүдний гадаад бүрхэвч, уушиг, гэдэс үрэвсэнэ
 В. Мэдрэлийн тогтолцооны хэвийн үйл ажиллагаа алдагдана
 С. Өсөлт удааширч, ясанд байх давсны хэмжээ багассанаас араг яс буруу хэлбэржинэ
 D. Цус багасч, арьсанд цусан толбо гарах, биеийн эсэргүүцэл суларч өвчлөмтгий болно
 E. Тархи булчингийн үйл ажиллагаа алдагдана

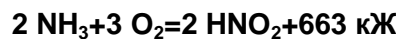
22. Хүний үр тогтолт хаана явагддаг болохыг тодорхойлно уу. /1 оноо/
 А.Умайн гуурсан хоолойд В.Умайн хүзүүнд С.Умайд D.Өндгөвчинд E.Үтрээнд

23. Хэл бол амтлах мэдрэхүйн эрхтэн юм. Дараах зурагт “3” гэсэн дугаараар тэмдэглэсэн хэсгээр ямар амтыг мэдрэгдийг нэрлэнэ үү. /2 оноо/



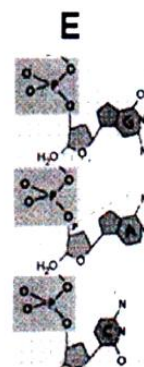
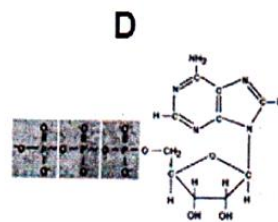
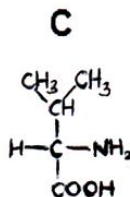
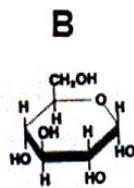
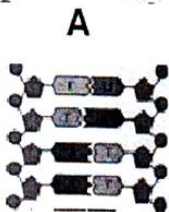
- A. Гашуун
- B. Исгэлэн
- C. Давслаг
- D. Чихэрлэг
- E. Шорвог

24. Доор өгөгдсөн урвалын тэгшитгэл хооллолтын ямар хэлбэрийг илэрхийлж байгааг тайлбарлана уу./2 оноо/

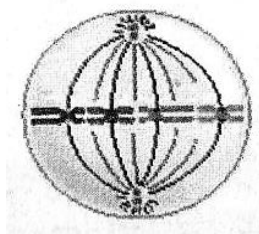


- A. Хемотроф
- B.Гетеротроф
- C.Фототроф
- D.Миксотроф
- E.A+D

25. Уургийн мономерийг дараах хувилбаруудаас сонгоно уу. /2оноо/



26. Митоз хуваагдлын ямар үе шат болохыг тодорхойлно уу. /2 оноо/



- A. Интерфаз
- B. Профаз
- C. Метафаз
- D. Анафаз
- E. Телофаз

27. Өөх тосны биологийн үүргийг тодорхойлно уу. /2оноо/
 1) Бүтээн байгуулах
 2) Зохицуулах
 3) Энергийн эх үүсвэр
 4) Хурдасгуур
 5) Усны эх үүсвэр
 6) Ферментийн үүрэгтэй
 А. 1,3,6 В.2,4,5 С.2,3,5 D.2,4,6 E.1,3,5

28. РНХ-ийн гинжний нуклеотидууд хоорондоо ямар холбоогоор холбогдохыг сонгоно уу. /1 оноо/
 А. Азотлог сууриудаар
 В. Ковалент холбоогоор
 С. Пептид холбоогоор
 D. Устөрөгчийн холбоогоор
 E. Фосфодиэфирийн холбоогоор

29. мРНХ-ийн нуклеотидуудын дэс дараалал уургийн амин хүчлийн дэс дараалалд хөрвөн буухыггэнэ. /1 оноо/
 А. Транскрипци В. Трансляци С. Трансдукци D. Трансверси E. Трансформаци

30. Уураг нийлэгжих үйл явц нь дараах байдлаар явагддаг.



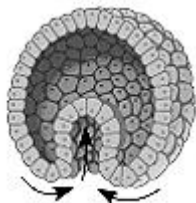
Өгөгдсөн ДНХ-ийн молекулын дарааллаас генетик код ашиглан уургийн аминхүчлийн дарааллыг гаргана уу. /2оноо/

ДНХ	ГАЦТГЦЦГТТААГГА
мРНХ	
Уураг	
Генетик код	АЦГ-треонин, ЦУГ-лейцин, АУУ-изолейцин, ГЦА-аланин, ЦЦУ-пролин

- А. Лейцин-аланин- треонин-изолейцин-пролин
 В. Треонин-аланин-серин-лейцин-пролин
 С. Лейцин-треонин- аланин- изолейцин-пролин
 D. Лейцин- треонин-изолейцин–пролин-аланин
 E. Пролин– аланин– лейцин– треонин– изолейцин

31. Хромосом бол удамшлын мэдээллийг хадгалдаг, дамжуулдаг. Эрэгтэй хүний хромосомын хэвийн бүрдэл бүхий бэлгийн эсийг сонгоно уу. /1 оноо/
 А.22+хх В.22+ху С.22+у D.44+у E.44+ху

32. Үр тогтож зигот үүссэнээр хөврөлийн хөгжил эхэлдэг. Дараах зураг хүний хөврөлийн хөгжлийн ямар үе шат болохыг тодорхойлно уу/2оноо/



- А. Жижигрэх хуваагдал
 В. Бластомер
 С. Бластул
 D. Гастроляци
 E. Органогенез

33. Хөврөлийн 3 давхраанаас эрхтэн бүрэлдэн бий болдог. Хөврөлийн гадаад (эктодермийн) давхраанаас ямар эрхтнүүд үүсч хөгжихийг нэрлэнэ үү. /2оноо/

- 1) Хумс
 2) Уушиг
 3) Хөлс ба тосны булчирхай
 4) Цусны судас
 5) Давсаг
 А. 1,3 В.2,4 С.3,5 D.1,4 E.2,5

34. Аливаа нэг генийн бүтэц, үйл ажиллагаанд гарсан өөрчлөлтийг нэрлэнэ үү. /1 оноо/
 А. Биеийн эсийн мутацн D. Хромосомын бүтцийн мутацн
 В. Генийн мутацн E. Хромосомын тооны мутацн
 С. Хромосомын мутацн
35. Нүдний бор өнгө цэнхэр өнгийг давамгайлна. Цэнхэр өнгийн нүдтэй эрэгтэй, бор өнгийн нүдтэй эмэгтэйтэй /эцэг нь цэнхэр, эх нь бор өнгийн нүдтэй/ гэр бүл болжээ. Энэ гэр бүлд цэнхэр өнгийн нүдтэй хүүхэд төрөх боломжийг олно уу. /2оноо/
 А. 100% цэнхэр нүдтэй
 В. 75% цэнхэр нүдтэй
 С. 50% цэнхэр нүдтэй
 D. 25% цэнхэр нүдтэй
 E. Огт боломжгүй
36. AABb x AaBb биесийн эвцэлдүүлгээс “AaBb”генотип бүхий бие ямар харьцаатай үүсч болохыг тодорхойлно уу. /2оноо/
 А. 1/8 B.2/8 C.4/8 D.6/8 E.Боломжгүй
37. Ээжнь 2-р ($I^A I^A$) бүлгийнцустай, Аавнь 3-р ($I^B I^0$)бүлгийнцустайэцэг, эхээсмарбүлгийнцустайхүүхдүүдтөрөхболомжтой вэ?/2оноо/
 А.1 болон 2-р бүлгийн цустай хүүхдүүд төрөх боломжтой
 В. 2 болон 3-р бүлгийн цустай хүүхдүүд төрөх боломжтой
 С. 1 болон 4-р бүлгийн цустай хүүхдүүд төрөх боломжтой
 D. 2 болон 4-р бүлгийн цустай хүүхдүүд төрөх боломжтой
 E. Бүх бүлгийн цустай хүүхдүүд төрөх боломжтой
38. Экологийн хүчин зүйлүүдээс сав ертөнцийн хүчин зүйлийг сонгоно уу. /1 оноо/
 А. Ургамал, түүний бүлгэмдэл D. Бичил биетэн
 В. Хүний хүчин зүйл E. Амьтан, түүний бүлгэмдэл
 С. Нарны гэрэл
39. Ургамал, амьтны физиологийн үйл явц хоногийн тодорхой цагт хамгийн дээд доод хэмжээнд хүрдэг хоногийн горимтой байдаг. Үүнийг юу гэж нэрлэдэг вэ?/1 оноо/
 А. Биолюминесценцийн үзэгдэл D. Биологийн гэрэлтүүлэг
 В. Фотопериодизм E. Фотолюминесценци
 С. Биологийн цаг
40. Далайн хав, далайн нохой зэрэг амьтад өөхөн оймс өмссөн юм шиг зузаан өөхөн давхаргатай байх нь амьтны дулаан зохицуулгын ямар хэлбэр болохыг нэрлэнэ үү./1 оноо/
 А. Зан араншингийн дулаан зохицуулалт
 В. Химийн дулаан зохицуулалт
 С. Хими ба физикийн дулаан зохицуулалт
 D. Физикийн дулаан зохицуулалт
 E. Физик болон зан араншингийн дулаан зохицуулалт
41. Шим бодис нийлэгжүүлдэг амьд биесийг продуцент ба бүтээгчид гэдэг. Доорх хариултаас продуцентыг сонгоно уу. /1 оноо/
 А. АрсланВ.НохойнхошууС.НянD.Мөөг E.Үлийн цагаан оготно
42. Орчны ижил нөхцөлд хамтран амьдарч буй ургамал, амьтан, бичил биетний популяцуудыг нэрлэнэ үү. /1 оноо/
 А. Биоценоз В.Биогеоценоз С.БиосферD.Экологи E.Экосистем
43. Хээрийн экосистем дэх тэжээлийн хэлхээний зөв дарааллыг сонгоно уу. /2оноо/
 А. Өвс- Далайн хав- Загас- Шувуу
 В. Өвс-Зээр-Чоно-Бичил биетэн
 С. Өвс-Хонь- Бичил биетэн-Чоно-Бүргэд
 D. Хөтүү-Минж-Чийгийн улаан-Цахлай
 E. Өвс-Шувуу-Загас- Бүргэд

44. Зүйл хоорондын ялгааг илэрхийлж байгаа шинж тэмдгүүдийг ЗҮЙЛИЙН ШАЛГУУР шинж гэнэ. “Мазаалай говьд, хүрэн баавгай тайгад амьдардаг”.

Энэхүү жишээ зүйлийн ямар шалгуур шинж болохыг тодорхойлно уу./1 оноо/

А. Морфологи В.Биохими С.Генетик D.Газарзүй Е.Экологи

45. Ч.Дарвин амьд биеийн амьдралын төлөө тэмцлийг 3 хэлбэрт ангилсан. Дараах жишээнүүдийг амьдралын төлөө тэмцлийн хэлбэрт харгалзуулна уу. /2оноо/

1	Зүйлийн дотоод тэмцэл	a	Ил газар ургаж чадахгүй гацуурын үр, ойн чийглэг хөрсөнд нарс, хус зэрэг гэрэлсэг моддын сүүдэрт хялбархан ургадаг.Зулзаган гацуурын титэм ихсэж сүүдэрлэх тусам гэрэлсэг моддын үр ургахаа больдог.
2	Зүйл хоорондын тэмцэл	b	Умард, өмнөд туйл тийш ойртох, өндөр уул өгсөх тусам ургамлын тоо цөөрч сийрэгжин мод сөөг давжаа болдог.
3	Амьгүй байгалийн эсрэг тэмцэл	c	Нас чацуу шинэс модны популяцид ургаж буй өргөн титэм, хүчирхэг үндэстэй өндөр мод нарны гэрэл, хөрсний ус, эрдэс бодисыг илүү шингээн авч зэргэлдээх модоо хохироодог.

А. 1a, 2c,3b В. 1b, 2a, 3c С. 1c, 2b,3a D.1b,2c,3a E.1c,2a,3b

46. Амьд биеийн харилцан холбооны хэлбэрүүдийг жишээтэй нь зөв харгалзуулна уу. /3 оноо/

	Амьд биеийн харилцааны хэлбэр		Жишээ
1	Махан идэштэн ба золиос	a	Мөөг ба замаг хоёрын хам амьдрал
2	Паразит ба эзэн	b	Африкт арслангийн сүргийг цүүвэн чоно дагаж явдаг
3	Комменсализм	c	Туузан хорхой ба үхэр
4	Аменсализм	d	Чоно ба гөрөөс
5	Мутуализм	e	Гацуурын сүүдэрт ургасан гэрэлд дуртай ургамлын амьдрал доройтно

А. 1b, 2c,3d, 4e, 5a В. 1d, 2c, 3e, 4b, 5a С. 1c, 2d, 3b, 4a, 5e
D. 1d, 2 c, 3b, 4e, 5aE. 1b, 2d, 3e, 4a, 5c

47. Идиоадаптацийн жишээ аль нь болохыг тодорхойлно уу. /1 оноо/

- А. Амьд бие бэлгийн үржлээр үрждэг болсон
- В. Шавжаар тоос хүртдэг ургамлын цэцгийн өнгө тод, анхилам үнэртэй болсон
- С. Хөхтөн, шувуу зүрхний 4 тасалгаатай болсон
- Д. Туузан хорхойндхоол боловсруулах, мэдрэлийн эрхтэн сул хөгжсөн
- Е. Хошоонгор, зүргий зэрэг ургамалд шимэгчилдэг шар ороонгын навч үгүйрч, үндэс нь соруул, хөхлүүр болон хувирсан байдаг

48. Дараах зурагт “а” үсгээр хүний мухар олгойг харуулав. Энэ нь жишил-анатомийн баталгааны ямар хэлбэрийг тодорхойлж буйг нэрлэнэ үү. /2оноо/



- А. Атавизм (Өвгийн шинж илрэх)
- В. Аналоги эрхтэн
- С. Биогенетикийн хууль
- Д. Гомологи эрхтэн
- Е. Рудимент эрхтэн(Үлдэц эрхтэн)

49. Байцайны цагаан эрвээхэйн авгалдай нь ногоон өнгөтэй байснаа нисэхдээ цагаан өнгөтэй болдог. Энэ дасан зохилдолгооны ямар хэлбэр болохыг нэрлэнэ үү. /1 оноо/

- А.Мимикри В.Үргээх өнгө С.Ивээлт өнгө
- Д.Хэлбэр дүрсийг дууриах Е.Идэвхгүй хамгаалах хэрэгсэл

50. 1990 –ээд онд Баянхонгор аймгийн нутагт Тарваган тахал өвчин гарч олон хүн нас барсан төдийгүй халдвар хурдтай тархан хөл хорио тогтоож байсан билээ. Энэ нь бохирдлын аль хэлбэрт орохыг тодорхойлно уу. /1 оноо/

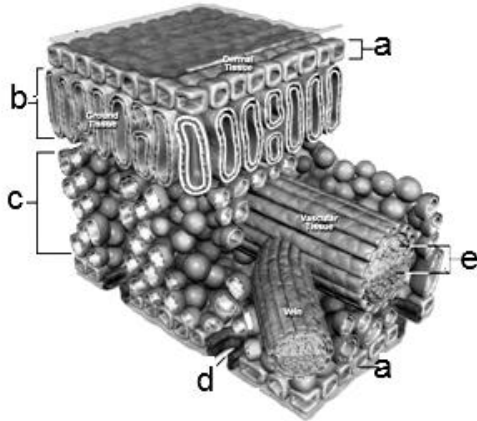
- A. Химийн бохирдол В.Биологийн бохирдол С.Цацрагийн бохирдол
D.Усны бохирдол Е. Агаарын бохирдол

ХОЁРДУГААР ХЭСЭГ. Харгалзуулах, нөхөх даалгавар

Санамж:

- Энэ хэсэг сонгох даалгавар биш тул хариуг зөв тогтоож харгалзуулах, нөхөх байдлаар гүйцэтгэнэ үү.
- Зөв харгалзуулах болон нөхөх хариулт бүр 1 оноотой.

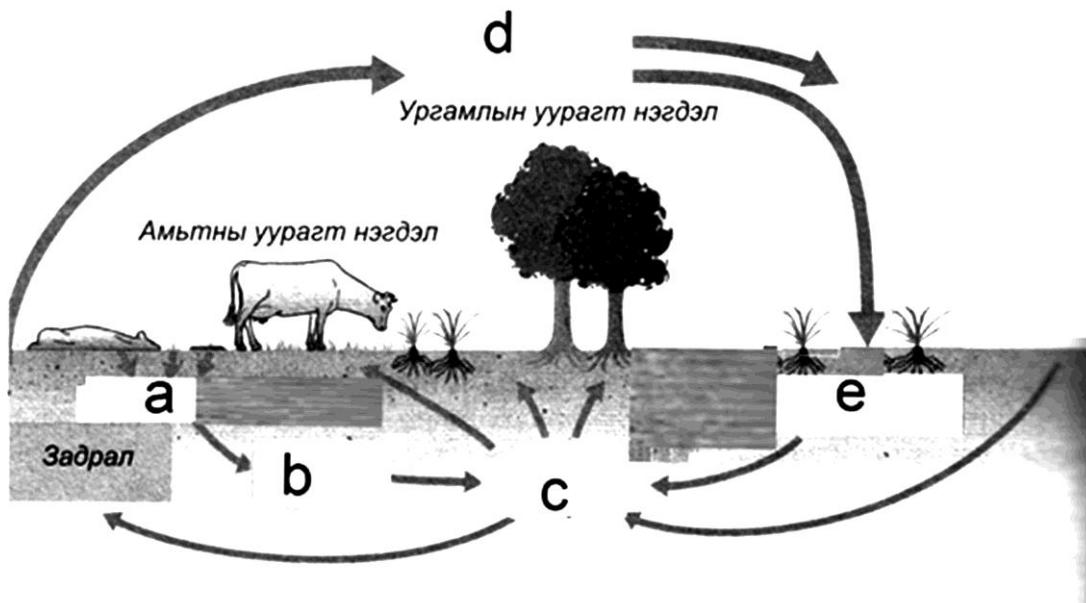
2.1. Ургамлын навчны дотоод бүтцийг(а-е), үүрэгтэй нь /1-5/ зөв харгалзуулна уу. /5 оноо/



	Үүрэг	Зөв хариу
1	Ус эрдэс бодис, шим бодис дамжуулах үүрэгтэй	
2	Гэрэл нийлэгжилт хамгийн идэвхтэй явагдана	
3	Навчны амьсгалалт, усны ууршилт явагддаг	
4	Ус, агаар нөөцлөгч үүрэгтэй паренхимэсүүдээс тогтдог	
5	Навчны дотоод хэсгүүдийг хамгаалах үүрэгтэй	



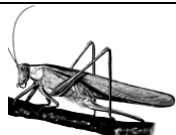
2.2. Агаарын найрлагын 78%-ийг азот эзэлдэг. Агаарын азотыг ургамал шууд хэрэглэж чаддаггүй тул буурцагт ургамлын булцуун дахь нянг ашиглан агаарын чөлөөт азотыг шингээн авч нэгдэл хэлбэрт шилжүүлдэг. Аянга цахилгааны нөлөөгөөр агаарын азот исэл үүсгэн хур тунадастай хамт хөрсөнд нэвтэрнэ. Хөрсөнд байгаа азотот нэгдлүүдийг ургамал хүлээн авч уурагт нэгдэл бий болгох ба тэдгээр нь тэжээлийн хэлхээгээр дамжин хувирч байдаг.

Биосфер дэх азотын эргэлтийг /a-e/ үсгэн утгад /1-5/ тоон утгыг зөв тохируулна уу./5оноо/

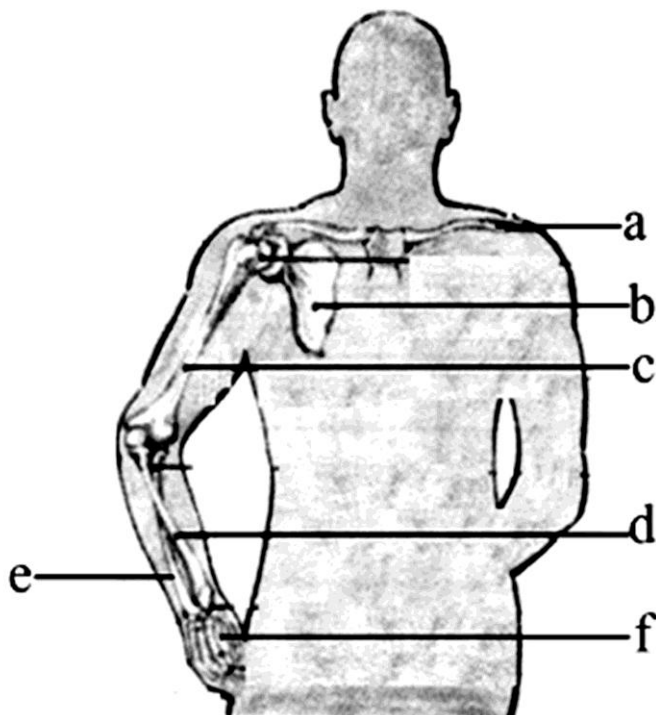


- | | |
|------------------------------|------------------------------|
| 1. Агаарын азот | 4. Үлдэгдэл задрах |
| 2. Нитрит (NO ₂) | 5. Нитрат (NO ₃) |
| 3. Булцууны нян | |

2.3 . Хүснэгт дэх шавжийн багуудын онцлог шинжүүдийг уншаад тохирох зурагтай зөв харгалзуулна уу. /5оноо/

	Шавжийн зураг		Шавжийн багийн үндсэн шинж
A		1	<ul style="list-style-type: none"> • Дээд далавч хатуу • Доод далавч нимгэн • Мэрэх амны эрхтэнтэй • Бүрэн хувиралтай
B		2	<ul style="list-style-type: none"> • Далавч эвэрлэг өнгөт хайрстай • Доод далавч нимгэн • Сорох амны эрхтэнтэй • Гүйх хөлтэй
C		3	<ul style="list-style-type: none"> • Дээд далавч шулуун • Доод далавч нимгэн • Мэрэх амны эрхтэнтэй • Дэвхрэх хөлтэй
D		4	<ul style="list-style-type: none"> • Доод далавч үлдэгдэл болж,дууны эрхтэн болсон • Долоох,хатгаж сорох амны эрхтэнтэй • Бүрэн хувиралтай
E		5	<ul style="list-style-type: none"> • Дээд, доод далавч сарьсархаг • Доод, далавч нимгэн • охин үржлээр үрждэг • нийгэмч амьдралтай

2.4./a-f/ гэсэн үсгээр заасан хүний дээд мөчдийн яснуудыг (1-6) гэсэн тоогоор дугаарласан ясны нэртэй нь зөв тохируулна уу. /6оноо/



1. Цацраг яс
2. Сарвууны яс
3. Эгэмний яс
4. Далны яс
5. Бугалганы яс
6. Богтос яс

